



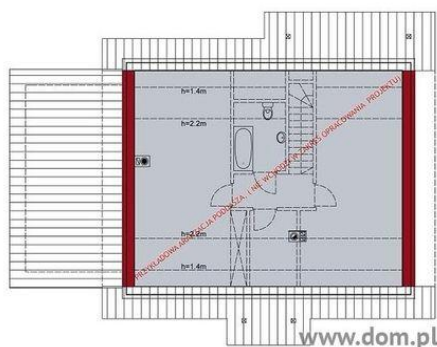
Projekt **Mój Dom w Dolinie 1 CE (DOM BM9-72)**



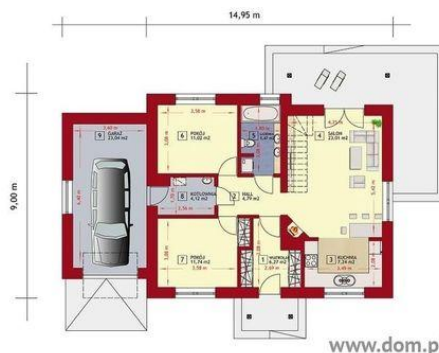
Poddasze



Parter

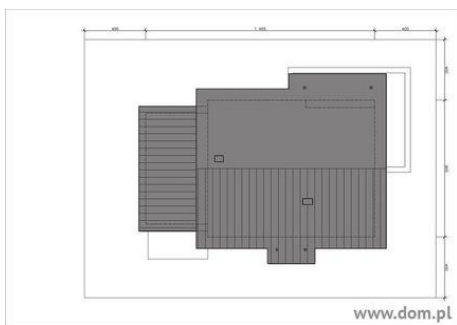


Poddasze do adaptacji 57 m²



PARTER:

- Å
1. Wiatrołap 6.27 m²
 2. Hall 4.79 m²
 3. Kuchnia 7.24 m²
 4. Salon 23.03 m²
 5. Łazienka 5.47 m²
 6. Pokój 11.02 m²
 7. Pokój 11.73 m²
 8. Kotłownia 4.12 m²
 9. Garaż 23.04 m²



Informacje

Wysokość budynku:	7,48 m	Typ zabudowy:	z poddaszem
Liczba pokoi:	5	Pow. całkowita:	125,50 m²
		Pow. zabudowy:	125,50 m²
		Pow. użytkowa:	69,55 m²
		Kubatura:	594,40 m³
		Kąt nachylenia dachu:	35,00°
		Min. szerokość działki:	22,95 m
		Min. długość działki:	17,00 m

Cena projektu na dzień 07.09.2021: **2 700,00 zł**



Pokaż projekt w internecie

Mój Dom w Dolinie 1 CE - Z dachem dwuspadowym i garażem. Ciekawa koncepcja projektu domu do późniejszej rozbudowy. Projekt jest wstępnie przystosowany do budowy w dwóch etapach. Prosta bryła, 2 -spadowy dach, otwarta kuchnia to atuty tego projektu. Zadaszone wejście, zadaszony taras zwiększają komfort użytkowania domu.