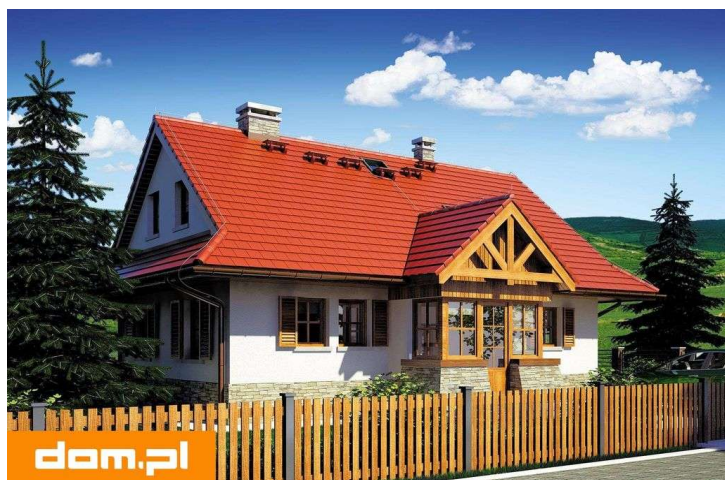
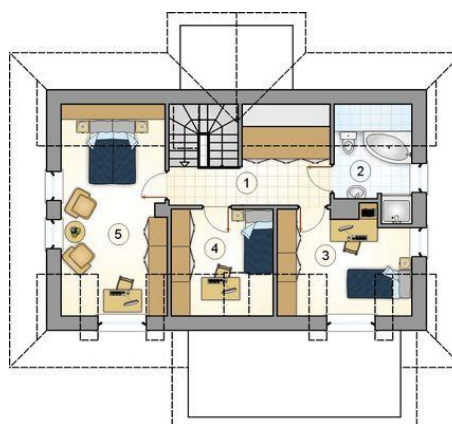




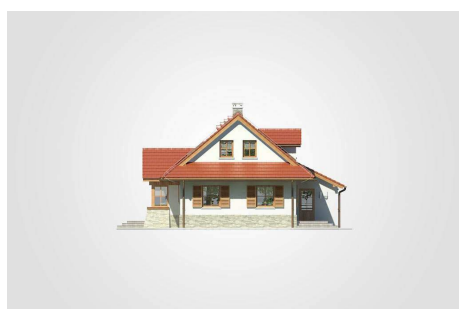
Projekt **Mój Dom Ułudka CE (DOM BM1-85)**



1. przedsiónek: 4.55m²
2. hall z komunikacją: 8.75m²
3. pokój: 9.55m²
4. pokój dzienny: 22.50m²
5. jadalnia: 13.70m²
6. kuchnia: 14.25m²
7. kotłownia: 6.35m²
8. łazienka: 3.55m²
- razem: 83.20m²



1. hall z komunikacją: 8.10m²
2. łazienka: 4.95m²
3. pokój: 9.60m²
4. pokój: 6.75m²
5. pokój: 15.00m²
- razem: 44.40m²



Informacje

Wysokość budynku:	7,55 m	Typ zabudowy:	z poddaszem
Liczba pokoi:	5	Pow. całkowita:	201,80 m²
Pow. mieszkalna:	127,60 m²	Pow. zabudowy:	115,65 m²
Pow. dachu:	220,90 m²	Pow. użytkowa:	127,60 m²
		Kubatura:	604,65 m³
		Kąt nachylenia dachu:	40,00°
		Min. szerokość działki:	19,80 m
		Min. długość działki:	20,20 m

Cena projektu na dzień 10.09.2020: **3 290,00 zł**



Pokaż projekt w internecie