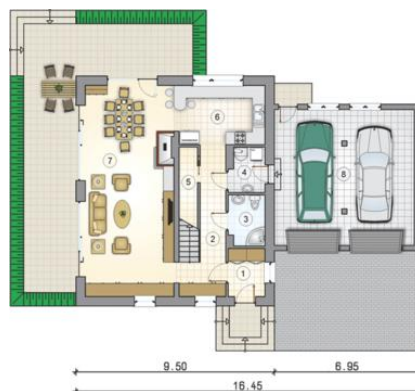




Projekt **Mój Dom Ulmus II CE (DOM BM2-66)**



- 1. hall z komunikacją: 11.30m<sup>2</sup>
- 2. łazienka: 6.35m<sup>2</sup>
- 3. łazienka: 4.85m<sup>2</sup>
- 4. pokój: 13.55m<sup>2</sup>
- 5. pokój: 22.15m<sup>2</sup>
- 6. pokój: 20.05m<sup>2</sup>
- razem: 78.25m<sup>2</sup>



- 1. przedsionek: 4.05m<sup>2</sup>
- 2. hall z komunikacją: 10.70m<sup>2</sup>
- 3. łazienka: 4.15m<sup>2</sup>
- 4. kotłownia: 3.55m<sup>2</sup>
- 5. pom. gospodarcze: 2.55m<sup>2</sup>
- 6. kuchnia: 11.90m<sup>2</sup>
- 7. pokój dzienny z jadalnią: 43.10m<sup>2</sup>
- razem: 80m<sup>2</sup>
- 8. garaż: 43.00m<sup>2</sup>



**Informacje**

Liczba pokoi:	<b>4</b>	Typ zabudowy:	<b>piętrowy</b>
Pow. mieszkalna:	<b>158,25 m<sup>2</sup></b>	Pow. całkowita:	<b>257,65 m<sup>2</sup></b>
Pow. dachu:	<b>130,60 m<sup>2</sup></b>	Pow. zabudowy:	<b>153,15 m<sup>2</sup></b>
		Pow. użytkowa:	<b>158,25 m<sup>2</sup></b>
		Kubatura:	<b>830,85 m<sup>3</sup></b>
		Min. szerokość działki:	<b>23,45 m</b>
		Min. długość działki:	<b>19,00 m</b>
		Wysokość budynku:	<b>7,24 m</b>

Cena projektu na dzień 17.11.2018: **2 490,00 zł**



**Pokaż projekt w internecie**