



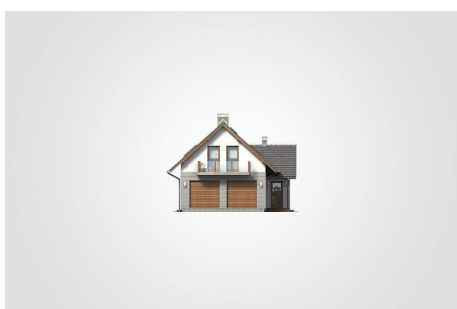
Projekt **Mój Dom Turzyca BIS CE (DOM BM7-38)**



1. hall z komunikacją: 8.65m<sup>2</sup>
  2. pokój: 24.90m<sup>2</sup>
  3. łazienka: 5.30m<sup>2</sup>
  4. garderoba: 2.95m<sup>2</sup>
  5. pokój: 10.45m<sup>2</sup>
  6. pokój: 10.60m<sup>2</sup>
- razem: 62.85m<sup>2</sup>



1. przedsiónek: 3.95m<sup>2</sup>
  2. hall z komunikacją: 9.85m<sup>2</sup>
  3. kotłownia: 4.40m<sup>2</sup>
  4. kuchnia: 11.95m<sup>2</sup>
  5. pokój dzienny z jadalnią: 30.80m<sup>2</sup>
  6. łazienka: 4.35m<sup>2</sup>
- razem: 65.3m<sup>2</sup>
7. garaż: 33.80m<sup>2</sup>



**Informacje**

|                   |                             |                         |                             |
|-------------------|-----------------------------|-------------------------|-----------------------------|
| Wysokość budynku: | <b>7,69 m</b>               | Typ zabudowy:           | <b>z poddaszem</b>          |
| Liczba pokoi:     | <b>4</b>                    | Pow. całkowita:         | <b>243,55 m<sup>2</sup></b> |
| Pow. mieszkalna:  | <b>128,15 m<sup>2</sup></b> | Pow. zabudowy:          | <b>127,45 m<sup>2</sup></b> |
| Pow. dachu:       | <b>227,00 m<sup>2</sup></b> | Pow. użytkowa:          | <b>128,15 m<sup>2</sup></b> |
|                   |                             | Kubatura:               | <b>728,00 m<sup>3</sup></b> |
|                   |                             | Kąt nachylenia dachu:   | <b>42,00°</b>               |
|                   |                             | Min. szerokość działki: | <b>16,05 m</b>              |
|                   |                             | Min. długość działki:   | <b>24,70 m</b>              |

Cena projektu na dzień 11.03.2021: **2 690,00 zł**



**Pokaż projekt w internecie**