



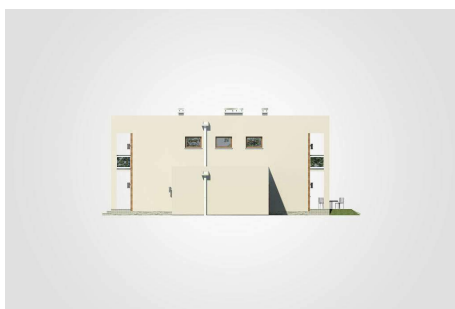
Projekt **Mój Dom Swiss II CE (DOM BM6-80)**



1. przedsiónek: 10.20m²
2. hall z komunikacją: 12.60m²
3. łazienka: 4.35m²
4. kotłownia: 3.95m²
5. spiżarnia: 3.75m²
6. kuchnia: 11.50m²
7. pokój dzienny: 36.25m²
8. pokój: 13.25m²
- razem: 95.85m²
9. garaż: 43.00m²



1. hall z komunikacją: 6.25m²
2. łazienka: 7.35m²
3. pokój: 12.90m²
4. pokój: 19.90m²
5. garderoba: 5.15m²
6. przedsiónek: 3.60m²
7. garderoba: 3.75m²
8. łazienka: 11.20m²
9. pokój: 18.15m²
10. garderoba: 5.05m²
- razem: 93.30m²



Informacje

Liczba pokoi:	5	Typ zabudowy:	piętrowy
Pow. mieszkalna:	189,15 m²	Pow. całkowita:	348,85 m²
Pow. dachu:	172,40 m²	Pow. zabudowy:	172,15 m²
		Pow. użytkowa:	189,15 m²
		Kubatura:	1134,30 m³
		Min. szerokość działki:	23,45 m
		Min. długość działki:	23,80 m
		Wysokość budynku:	7,24 m

Cena projektu na dzień 26.02.2021: **4 490,00 zł**



Pokaż projekt w internecie