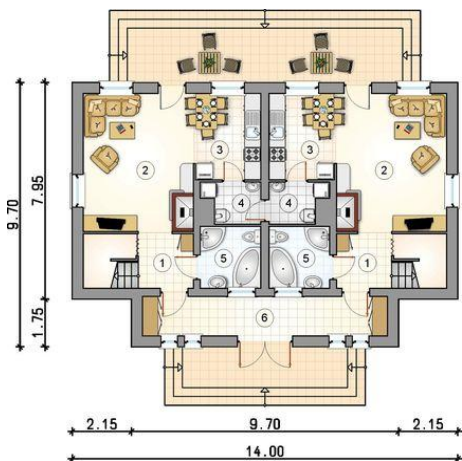
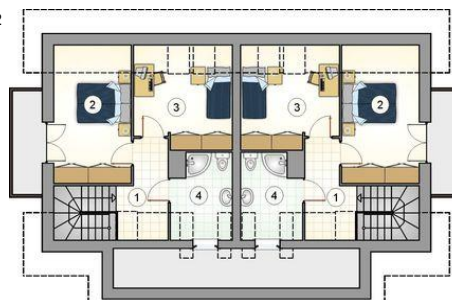




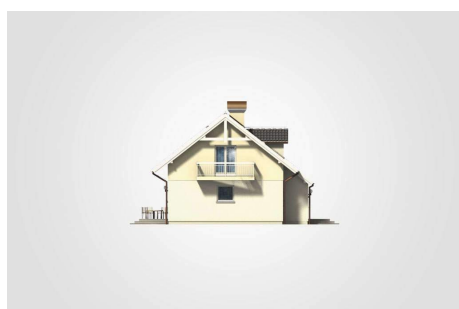
Projekt **Mój Dom Sutera CE (DOM BM2-76)**



1. hall z komunikacją i schowkiem: 5.50m²
2. pokój dzienny: 20.30m²
3. kuchnia z jadalnią: 7.75m²
4. kotłownia: 2.90m²
5. łazienka: 5.00m²
- razem: 41.45m²
6. 1/2 przedsionka: 6.45m²



1. hall z komunikacją: 4.25m²
2. pokój: 11.70m²
3. pokój: 9.90m²
4. łazienka: 5.50m²
- razem: 31.35m²



Informacje

Wysokość budynku:	7,81 m	Typ zabudowy:	z poddaszem
Liczba pokoi:	3	Pow. całkowita:	240,45 m²
Pow. mieszkalna:	158,50 m²	Pow. zabudowy:	128,95 m²
Pow. dachu:	209,00 m²	Pow. użytkowa:	158,50 m²
		Kubatura:	735,00 m³
		Kąt nachylenia dachu:	38,00°
		Min. szerokość działki:	22,04 m
		Min. długość działki:	17,70 m

Cena projektu na dzień 10.09.2020: **3 390,00 zł**



Pokaż projekt w internecie