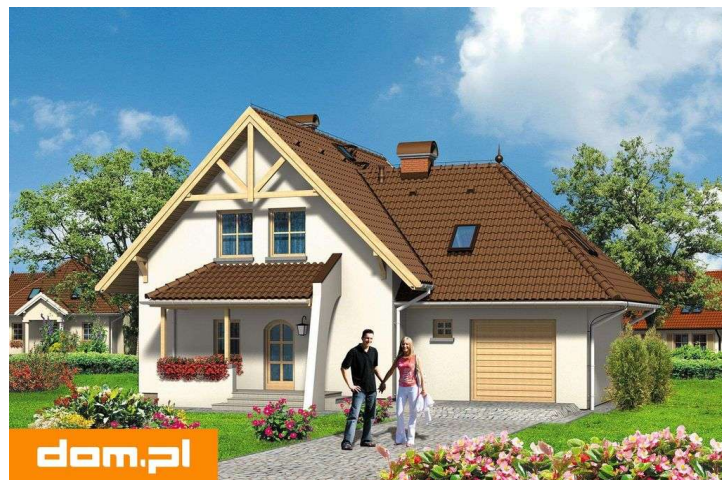
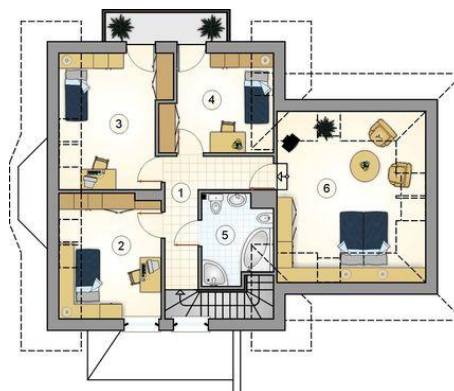




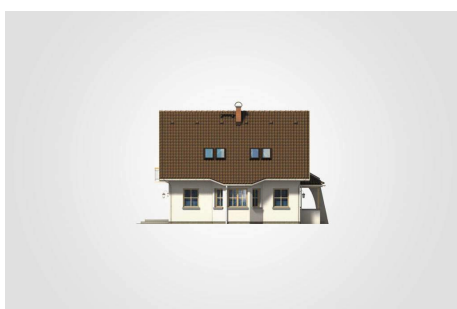
Projekt **Mój Dom Skalnica CE (DOM BM5-20)**



- 1. przedsionek: 2.35m²
- 2. hall z komunikacją: 6.55m²
- 3. kuchnia z jadalnią: 18.55m²
- 4. pokój dzienny: 33.35m²
- 5. łazienka: 3.00m²
- 6. kotłownia: 5.40m²
- 7. pomieszczenie gospodarcze: 3.55m²
- razem: 72.75m²
- 8. garaż: 19.35m²



- 1. hall z komunikacją: 8.30m²
- 2. pokój: 12.15m²
- 3. pokój: 13.75m²
- 4. pokój: 10.30m²
- 5. łazienka: 6.30m²
- 6. pokój: 17.15m²
- razem: 67.95m²



Informacje

Wysokość budynku:	8,70 m	Typ zabudowy:	z poddaszem
Liczba pokoi:	5	Pow. całkowita:	244,05 m²
Pow. mieszkalna:	140,70 m²	Pow. zabudowy:	127,45 m²
Pow. dachu:	237,80 m²	Pow. użytkowa:	140,70 m²
		Kubatura:	751,45 m³
		Kąt nachylenia dachu:	45,00°
		Min. szerokość działki:	22,05 m
		Min. długość działki:	19,59 m

Cena projektu na dzień 10.09.2020: **3 240,00 zł**



Pokaż projekt w internecie