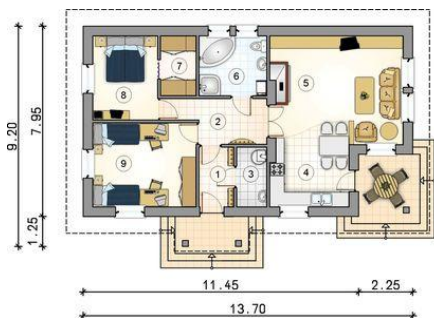
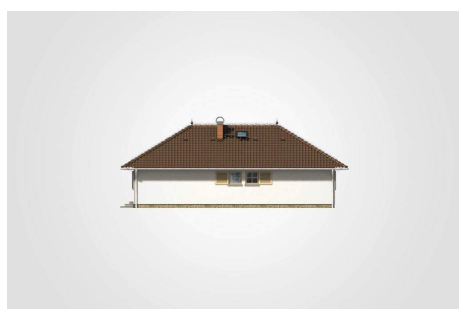
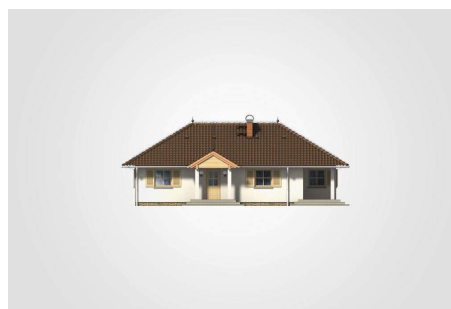




Projekt **Mój Dom Scilla CE (DOM BM6-23)**



- 1. przedsionek: 3.60m<sup>2</sup>
- 2. hall: 6.85m<sup>2</sup>
- 3. kotłownia: 3.15m<sup>2</sup>
- 4. kuchnia z jadalnią: 11.55m<sup>2</sup>
- 5. pokój dzienny: 21.55m<sup>2</sup>
- 6. łazienka: 7.05m<sup>2</sup>
- 7. garderoba: 3.70m<sup>2</sup>
- 8. pokój: 9.50m<sup>2</sup>
- 9. pokój: 15.10m<sup>2</sup>
- razem: 82.05m<sup>2</sup>



**Informacje**

Wysokość budynku:	<b>5,70 m</b>	Typ zabudowy:	<b>parterowy</b>
Liczba pokoi:	<b>3</b>	Pow. całkowita:	<b>103,05 m<sup>2</sup></b>
Pow. mieszkalna:	<b>82,05 m<sup>2</sup></b>	Pow. zabudowy:	<b>111,30 m<sup>2</sup></b>
Pow. dachu:	<b>166,70 m<sup>2</sup></b>	Pow. użytkowa:	<b>82,05 m<sup>2</sup></b>
		Kubatura:	<b>385,20 m<sup>3</sup></b>
		Kąt nachylenia dachu:	<b>31,00°</b>
		Min. szerokość działki:	<b>21,70 m</b>
		Min. długość działki:	<b>17,20 m</b>

Cena projektu na dzień 11.03.2021: **3 290,00 zł**



**Pokaż projekt w internecie**