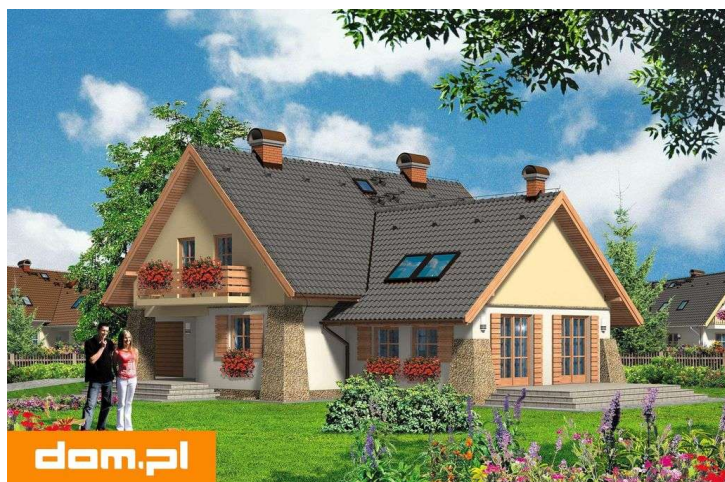
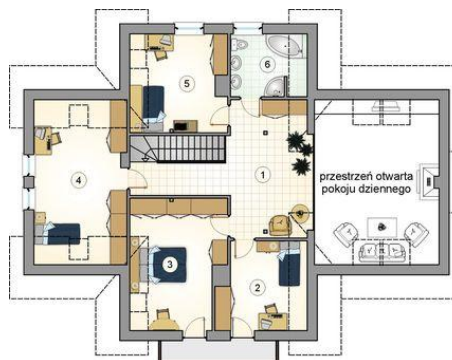




Projekt **Mój Dom Saucer CE (DOM BM8-36)**

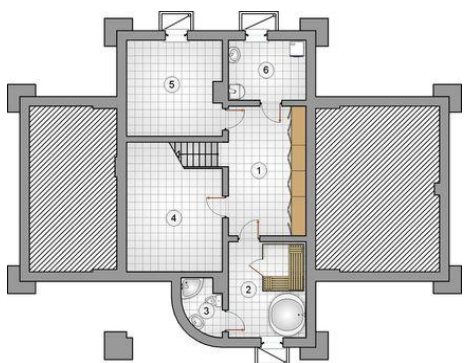


1. przedsiónek: 5.45m²
2. garderoba: 6.15m²
3. hall z komunikacją i jadalnią: 19.00m²
4. pokój: 15.45m²
5. łazienka: 8.00m²
6. korytarz: 4.70m²
7. pokój dzienny: 35.75m²
8. kuchnia: 13.00m²
9. spiżarnia: 3.55m²
- razem: 111.05m²
10. garaż: 25.80m²



1. hall z komunikacją: 23.20m²
2. pokój: 10.70m²
3. pokój: 18.05m²
4. pokój: 18.55m²
5. pokój: 13.75m²
6. łazienka: 6.60m²
- razem: 90.85m²

Piwnica



1. hall z komunikacją: 17.30m²
2. pomieszczenie rekreacyjne z sauną: 12.80m²
3. łazienka: 3.40m²
4. pomieszczenie rekreacyjne: 17.70m²
5. piwnica: 15.45m²
6. kotłownia: 8.00m²
- razem: 74.65m²

Wysokość budynku: **8,71 m**
Liczba pokoi: **6**
Pow. mieszkalna: **201,90 m²**
Pow. dachu: **320,30 m²**

Typ zabudowy: **z poddaszem**
Pow. całkowita: **429,35 m²**
Pow. zabudowy: **192,30 m²**
Pow. użytkowa: **201,90 m²**
Kubatura: **1370,60 m³**
Kąt nachylenia dachu: **45,00°**
Min. szerokość działki: **25,70 m**
Min. długość działki: **21,20 m**

Informacje

Cena projektu na dzień 26.02.2021: **3 690,00 zł**



Pokaż projekt w internecie