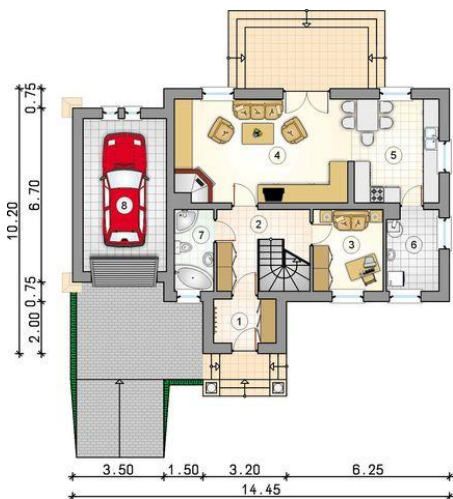
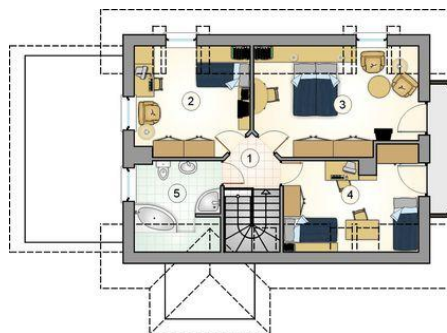




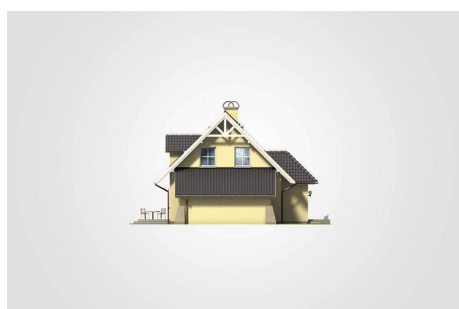
Projekt **Mój Dom Rydz CE (DOM BM8-08)**



1. przedsionek: 4.10m<sup>2</sup>
2. hall z komunikacją: 7.80m<sup>2</sup>
3. pokój: 8.50m<sup>2</sup>
4. pokój dzienny: 26.50m<sup>2</sup>
5. kuchnia: 13.65m<sup>2</sup>
6. kotłownia: 6.15m<sup>2</sup>
7. łazienka: 4.75m<sup>2</sup>
- razem: 71.45m<sup>2</sup>
8. garaż: 18.90m<sup>2</sup>



1. hall z komunikacją: 3.05m<sup>2</sup>
2. pokój: 12.80m<sup>2</sup>
3. pokój: 17.40m<sup>2</sup>
4. pokój: 11.65m<sup>2</sup>
5. łazienka: 6.95m<sup>2</sup>
- razem: 51.85m<sup>2</sup>



**Informacje**

Wysokość budynku:	<b>8,38 m</b>	Typ zabudowy:	<b>z poddaszem</b>
Liczba pokoi:	<b>5</b>	Pow. całkowita:	<b>209,45 m<sup>2</sup></b>
Pow. mieszkalna:	<b>123,30 m<sup>2</sup></b>	Pow. zabudowy:	<b>120,55 m<sup>2</sup></b>
Pow. dachu:	<b>225,90 m<sup>2</sup></b>	Pow. użytkowa:	<b>123,30 m<sup>2</sup></b>
		Kubatura:	<b>653,25 m<sup>3</sup></b>
		Kąt nachylenia dachu:	<b>45,00°</b>
		Min. szerokość działki:	<b>21,45 m</b>
		Min. długość działki:	<b>18,20 m</b>

Cena projektu na dzień 11.03.2021: **3 490,00 zł**



**Pokaż projekt w internecie**