



Projekt **Mój Dom Rodzinny 2G CE (DOM BR7-30)**



Parter



**PARTER:**

1. Wiatrołap 3.67 m<sup>2</sup>
2. Hall + Schody 7.24 m<sup>2</sup>
3. Kuchnia 9.01 m<sup>2</sup>
4. Spiżarnia 1.37 m<sup>2</sup>
5. Salon + Jadalnia 27.62 m<sup>2</sup>
6. Gabinet 9.85 m<sup>2</sup>
7. Łazienka 7.34 m<sup>2</sup>
8. Garaż 33.20 m<sup>2</sup>A
9. Kotłownia 9.86 m<sup>2</sup>

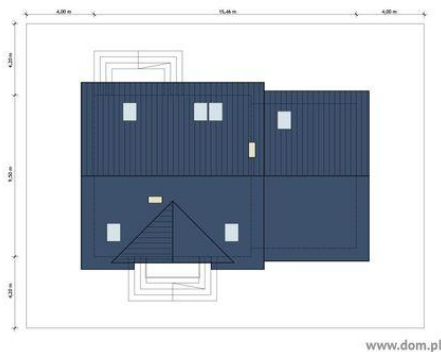


Poddasze



**PODDASZE:**

1. Korytarz 11.99 m<sup>2</sup>A
2. Łazienka 6.35 m<sup>2</sup>A
3. Sypialnia 12.57 m<sup>2</sup>
4. Sypialnia 11.71 m<sup>2</sup>
5. Sypialnia 10.28 m<sup>2</sup>A
6. Strych 31.85 m<sup>2</sup>A
7. Łazienka gosp. 5.70 m<sup>2</sup>



**Informacje**

Wysokość budynku:	<b>8,42 m</b>	Typ zabudowy:	<b>z poddaszem</b>
Liczba pokoi:	<b>5</b>	Pow. całkowita:	<b>281,02 m<sup>2</sup></b>
		Pow. zabudowy:	<b>140,51 m<sup>2</sup></b>
		Pow. użytkowa:	<b>119,00 m<sup>2</sup></b>
		Kubatura:	<b>826,75 m<sup>3</sup></b>
		Kąt nachylenia dachu:	<b>38,00°</b>
		Min. szerokość działki:	<b>23,46 m</b>
		Min. długość działki:	<b>17,90 m</b>

Cena projektu na dzień 11.03.2021: **2 500,00 zł**



**Pokaż projekt w internecie**

Mój Dom Rodzinny 2G CE - Mój Dom Rodzinny 2G CE Specjalnie dla Państwa zaprojektowaliśmy ten ekonomiczny dom z garażem 2-stanowiskowym; rozwiązanie dla rodziny korzystającej każdego dnia z 2 samochodów.