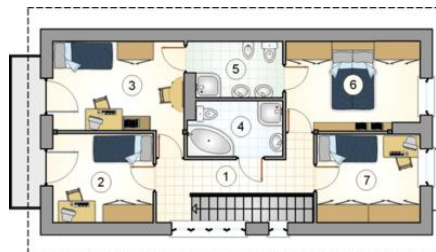




Projekt **Mój Dom Portulaka CE (DOM BM1-76)**



- 1. przedsiónek: 3.40m²
- 2. hall z komunikacją: 5.80m²
- 3. kuchnia z aneksem jadalnym: 21.10m²
- 4. pokój dzienny: 25.45m²
- 5. spiżarnia: 2.10m²
- 6. kotłownia: 4.80m²
- 7. w.c.: 1.85m²
- razem: 64.5m²



- 1. hall z komunikacją: 7.55m²
- 2. pokój: 9.10m²
- 3. pokój: 12.65m²
- 4. łazienka: 5.45m²
- 5. łazienka: 5.15m²
- 6. pokój: 12.00m²
- 7. pokój: 9.30m²
- razem: 61.2m²



Informacje

Wysokość budynku:	7,54 m	Typ zabudowy:	piętrowy
Liczba pokoi:	5	Pow. całkowita:	170,20 m²
Pow. mieszkalna:	125,70 m²	Pow. zabudowy:	85,10 m²
Pow. dachu:	126,30 m²	Pow. użytkowa:	125,70 m²
		Kubatura:	533,55 m³
		Kąt nachylenia dachu:	30,00°
		Min. szerokość działki:	14,70 m
		Min. długość działki:	20,70 m

Cena projektu na dzień 17.11.2018: **2 240,00 zł**



Pokaż projekt w internecie