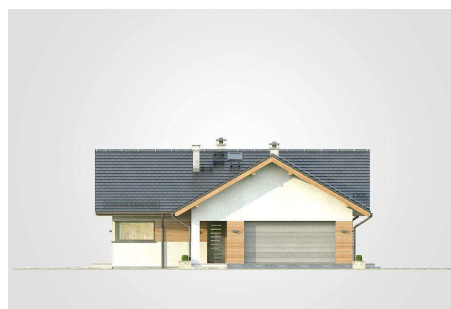




Projekt **Mój dom Pawcio CE (DOM BR9-34)**



1. przedsionek: 5.75m²
2. w.c.: 2.85m²
3. kuchnia: 11.45m²
4. pokój dzienny z jadalnią: 32.00m²
5. hall: 13.05m²
6. pokój: 15.45m²
7. pokój: 13.75m²
8. łazienka: 7.75m²
9. pokój: 13.90m²
10. kotłownia: 8.50m²
- razem: 124.45m²
11. garaż: 36.75m²



Informacje

Wysokość budynku:	6,55 m	Typ zabudowy:	parterowy
Liczba pokoi:	4	Pow. całkowita:	209,25 m²
Pow. mieszkalna:	124,25 m²	Pow. zabudowy:	209,25 m²
Pow. dachu:	312,40 m²	Pow. użytkowa:	124,25 m²
		Kubatura:	1072,45 m³
		Kąt nachylenia dachu:	30,00°
		Min. szerokość działki:	21,13 m
		Min. długość działki:	27,24 m

Cena projektu na dzień 11.03.2021: **3 590,00 zł**



Pokaż projekt w internecie