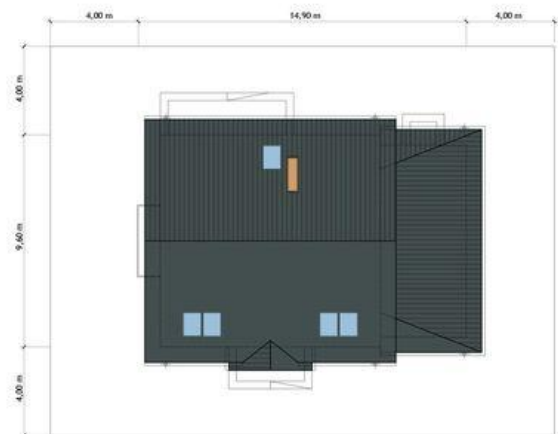
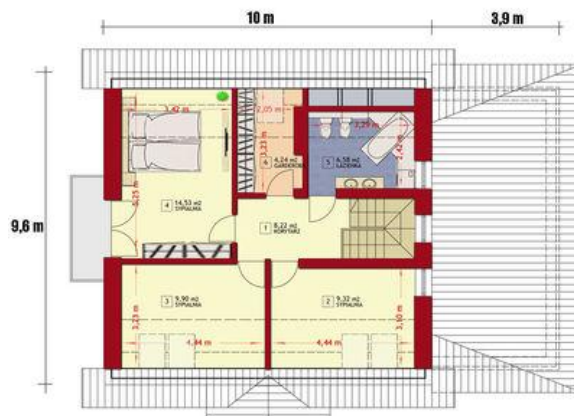




Projekt **Mój dom nad Wodospadem 2 z garażem (kotłownia na paliwo stałe) CE (DOM BR8-69)**



www.dom.pl

**Informacje**

Wysokość budynku:	<b>8,12 m</b>	Typ zabudowy:	<b>z poddaszem</b>
Liczba pokoi:	<b>5</b>	Pow. całkowita:	<b>229,01 m<sup>2</sup></b>
		Pow. zabudowy:	<b>133,01 m<sup>2</sup></b>
		Pow. użytkowa:	<b>111,16 m<sup>2</sup></b>
		Kubatura:	<b>695,65 m<sup>3</sup></b>
		Kąt nachylenia dachu:	<b>38,00°</b>
		Min. szerokość działki:	<b>22,90 m</b>
		Min. długość działki:	<b>17,60 m</b>

Cena projektu na dzień 26.02.2021: **2 490,00 zł**



**Pokaż projekt w internecie**

Mój dom nad Wodospadem 2 z garażem (kotłownia na paliwo stałe) CE - To nowa wersja projektu Mój dom nad wodospadem 2 - dodano garaż W projekcie - kotłownia na paliwo stałe, nie ma wewnętrznej instalacji gazu. Wersja z gazem to projekt Mój dom nad wodospadem 1 z garażem..