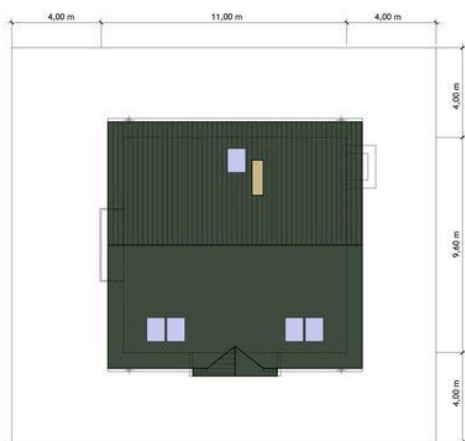
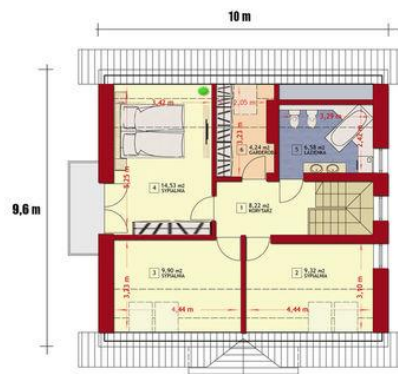
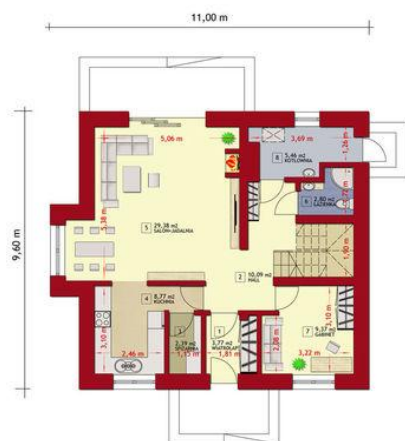




Projekt **Mój Dom nad Wodospadem 1 CE (DOM BR7-81)**



www.dom.pl

Informacje

Wysokość budynku:	8,12 m	Typ zabudowy:	z poddaszem
Liczba pokoi:	5	Pow. całkowita:	195,16 m²
Szerokość budynku:	11,00 m	Pow. zabudowy:	99,16 m²
Długość budynku:	9,60 m	Pow. użytkowa:	115,12 m²
		Kubatura:	567,20 m³
		Kąt nachylenia dachu:	38,00°
		Min. szerokość działki:	19,00 m
		Min. długość działki:	17,60 m

Cena projektu na dzień 26.02.2021: **2 490,00 zł**



Pokaż projekt w internecie

Mój Dom nad Wodospadem 1 CE - Specjalnie dla Państwa zaprojektowaliśmy ten ekonomiczny dom z użytkowym poddaszem. Dbając o środowisko i kieszeń każdego inwestora podczas budowy i do późniejszego tańszego użytkowania podwyższyliśmy parametry cieplne całego budynku.