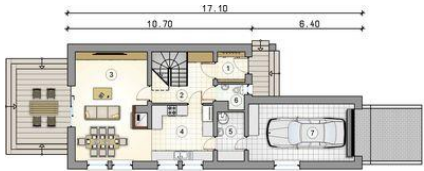
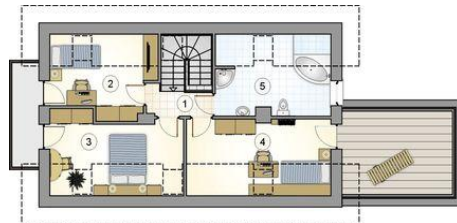




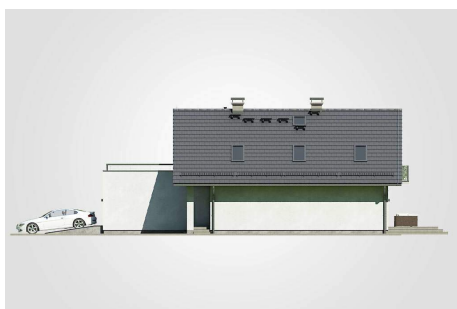
Projekt **Mój dom Nad Niemnem III CE (DOM BR14-75)**



- 1. przedsionek: 2.00m²
- 2. hall z komunikacją: 7.55m²
- 3. pokój dzienny: 26.40m²
- 4. kuchnia: 12.15m²
- 5. kotłownia: 4.40m²
- 6. w.c.: 1.95m²
- razem: 54.45m²
- 7. garaż: 20.60m²



- 1. hall z komunikacją: 2.75m²
- 2. pokój: 7.55m²
- 3. pokój: 10.00m²
- 4. pokój: 10.55m²
- 5. łazienka: 9.15m²
- razem: 40.00m²



Informacje

Wysokość budynku:	7,66 m	Typ zabudowy:	z poddaszem
Liczba pokoi:	4	Pow. całkowita:	197,20 m²
Pow. mieszkalna:	94,45 m²	Pow. zabudowy:	110,35 m²
Pow. dachu:	170,10 m²	Pow. użytkowa:	94,45 m²
		Kubatura:	535,90 m³
		Kąt nachylenia dachu:	45,00°
		Min. szerokość działki:	14,85 m
		Min. długość działki:	25,15 m

Cena projektu na dzień 27.02.2021: **3 440,00 zł**



Pokaż projekt w internecie