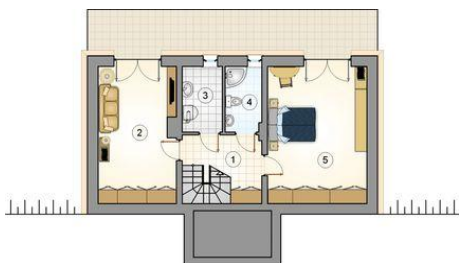
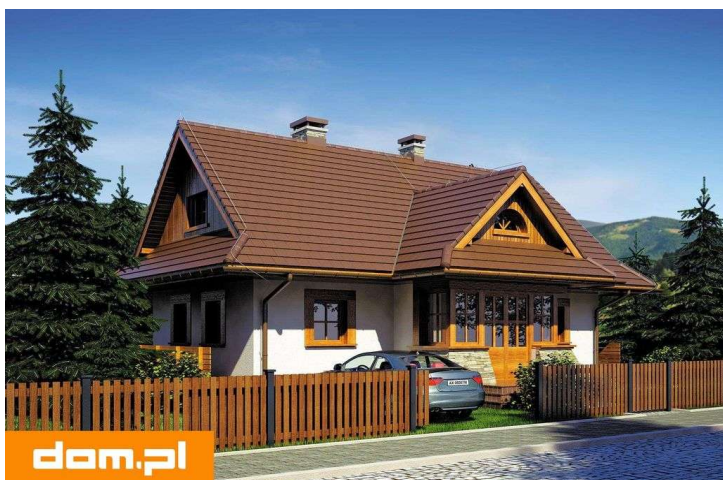
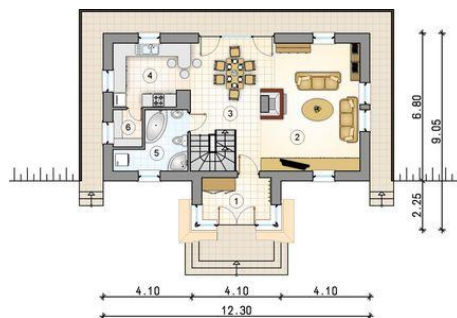




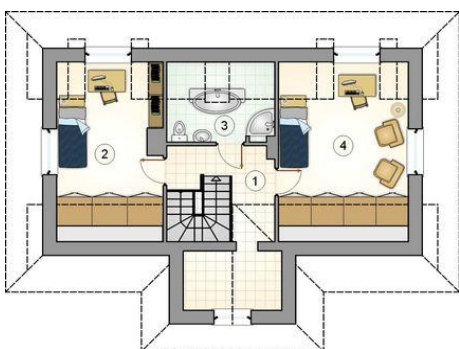
Projekt **Mój Dom Mydlnica CE (DOM BM4-27)**



1. hall z komunikacją: 7.10m²
2. pokój: 19.25m²
3. kotłownia: 4.80m²
4. łazienka: 4.30m²
5. pokój: 24.85m²
- razem: 60.30m²



1. przedsionek: 6.40m²
2. pokój dzienny: 29.55m²
3. jadalnia z komunikacją: 12.75m²
4. kuchnia: 10.05m²
5. łazienka: 7.00m²
6. sypialnia: 2.40m²
- razem: 68.15m²



1. hall z komunikacją i garderobą: 6.95m²
2. pokój: 13.60m²
3. łazienka: 5.30m²
4. pokój: 16.90m²
- razem: 42.75m²

Informacje

Wysokość budynku:	7,51 m	Typ zabudowy:	piętrowy
Liczba pokoi:	5	Pow. całkowita:	269,35 m²
Pow. mieszkalna:	171,20 m²	Pow. zabudowy:	103,00 m²
Pow. dachu:	210,85 m²	Pow. użytkowa:	171,20 m²
		Kubatura:	802,10 m³
		Kąt nachylenia dachu:	42,00°
		Min. szerokość działki:	20,30 m
		Min. długość działki:	17,05 m

Cena projektu na dzień 26.02.2021: **3 840,00 zł**



Pokaż projekt w internecie