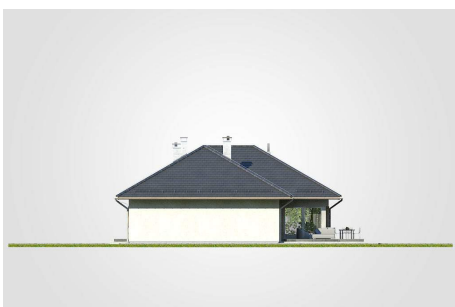




Projekt **Mój dom Miłość CE (DOM BR9-51)**



1. przedsiónek: 7.20m<sup>2</sup>
2. hall: 6.30m<sup>2</sup>
3. kuchnia: 12.05m<sup>2</sup>
4. spiżarka: 3.20m<sup>2</sup>
5. pokój dzienny z jadalnią: 42.20m<sup>2</sup>
6. hall: 17.25m<sup>2</sup>
7. pokój: 15.20m<sup>2</sup>
8. pokój: 15.20m<sup>2</sup>
9. wnęka garderobiana: 3.30m<sup>2</sup>
10. pokój: 13.30m<sup>2</sup>
11. pokój: 13.30m<sup>2</sup>
12. łazienka: 10.60m<sup>2</sup>



- 0.50m<sup>2</sup>
- 6.15m<sup>2</sup>
- 5.00m<sup>2</sup>
- 5m<sup>2</sup>
- 10m<sup>2</sup>

Wysokość budynku: **7,03 m**  
Liczba pokoi: **5**  
Pow. mieszkalna: **180,75 m<sup>2</sup>**  
Pow. dachu: **400,80 m<sup>2</sup>**

Typ zabudowy: **parterowy**  
Pow. całkowita: **283,65 m<sup>2</sup>**  
Pow. zabudowy: **283,65 m<sup>2</sup>**  
Pow. użytkowa: **180,75 m<sup>2</sup>**  
Kubatura: **1445,25 m<sup>3</sup>**  
Kąt nachylenia dachu: **30,00°**  
Min. szerokość działki: **22,23 m**  
Min. długość działki: **30,98 m**

**Informacje**

Cena projektu na dzień 16.11.2018: **2 590,00 zł**



**Pokaż projekt w internecie**