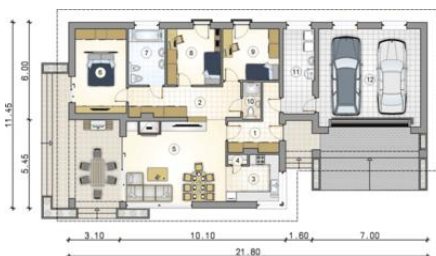
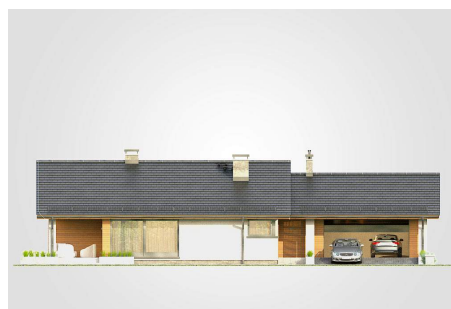




Projekt **Mój dom Michaś II CE (DOM BR9-31)**



1. przedsionek: 8.00m²
2. hall: 12.65m²
3. kuchnia: 8.25m²
4. spiżarka: 0.70m²
5. pokój dzienny z jadalnią: 30.00m²
6. pokój z garderobą: 15.90m²
7. łazienka: 7.55m²
8. pokój: 11.10m²
9. pokój: 10.65m²
10. łazienka: 2.45m²
11. kotłownia: 9.65m²
- razem: 116.9m²
12. garaż: 37.15m²



Informacje

Wysokość budynku:	6,08 m	Typ zabudowy:	parterowy
Liczba pokoi:	4	Pow. całkowita:	223,00 m²
Pow. mieszkalna:	116,90 m²	Pow. zabudowy:	223,00 m²
Pow. dachu:	308,00 m²	Pow. użytkowa:	116,90 m²
		Kubatura:	961,70 m³
		Kąt nachylenia dachu:	25,00°
		Min. szerokość działki:	29,88 m
		Min. długość działki:	19,53 m

Cena projektu na dzień 16.11.2018: **2 290,00 zł**



Pokaż projekt w internecie