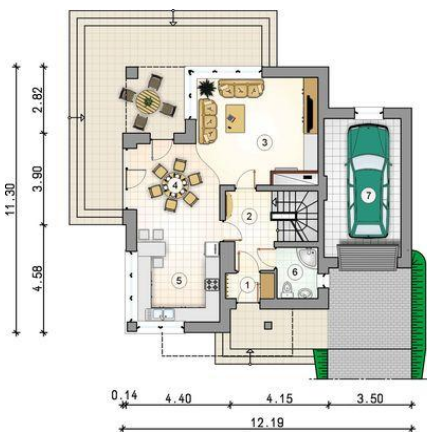
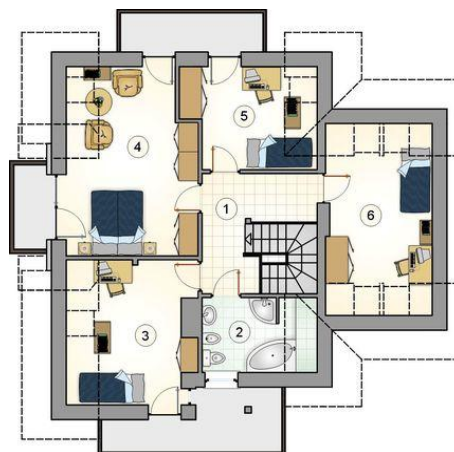




Projekt **Mój Dom Malwa II CE (DOM BM3-31)**

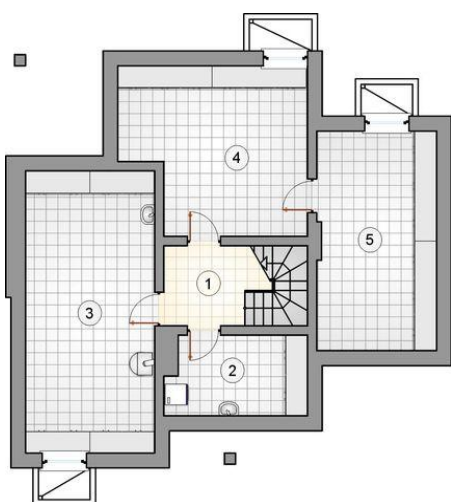


1. przedsionek: 2.20m²
2. hall z komunikacją: 6.45m²
3. pokój dzienny: 22.70m²
4. jadalnia: 10.10m²
5. kuchnia: 15.60m²
6. łazienka: 3.75m²
- razem: 60.80m²
7. garaż: 19.05m²



1. hall z komunikacją: 8.80m²
2. łazienka: 6.10m²
3. pokój: 13.05m²
4. pokój: 20.05m²
5. pokój: 9.75m²
6. pokój: 13.35m²
- razem: 71.10m²

Piwnica



1. łącznik z komunikacją: 5.30m²
2. pralnia: 8.10m²
3. kotłownia: 26.55m²
4. piwnica: 21.05m²
5. piwnica: 19.05m²
- razem: 80.05m²

Informacje

Wysokość budynku: **8,45 m**
Liczba pokoi: **5**
Pow. mieszkalna: **131,90 m²**
Pow. dachu: **210,40 m²**

Typ zabudowy: **z poddaszem**
Pow. całkowita: **343,90 m²**
Pow. zabudowy: **123,40 m²**
Pow. użytkowa: **131,90 m²**
Kubatura: **1067,70 m³**
Kąt nachylenia dachu: **42,00°**
Min. szerokość działki: **19,19 m**
Min. długość działki: **19,30 m**

Cena projektu na dzień 11.03.2021: **3 690,00 zł**



Pokaż projekt w internecie