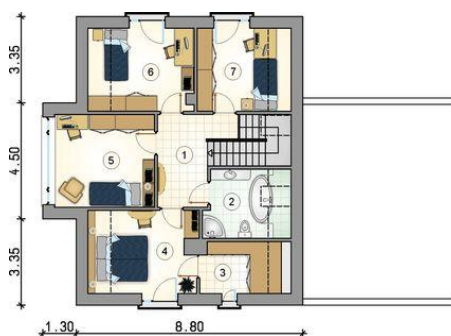




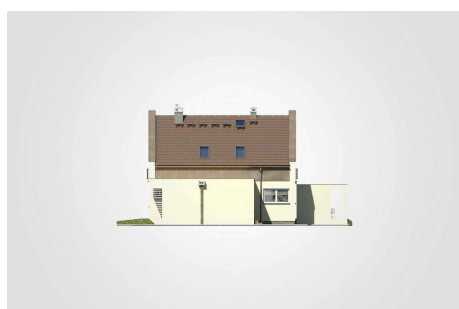
Projekt **Mój Dom Ludmiła III CE (DOM BM8-57)**



- 1. przedsionek: 4.20m²
- 2. hall z komunikacją: 8.00m²
- 3. łazienka: 2.60m²
- 4. kotłownia: 3.50m²
- 5. kuchnia: 13.35m²
- 6. pokój dzienny z jadalnią: 28.00m²
- 7. pokój: 11.80m²
- razem: 71.45m²
- 8. garaż: 36.00m²



- 1. hall z komunikacją: 8.25m²
- 2. łazienka: 6.70m²
- 3. garderoba: 5.45m²
- 4. pokój: 11.00m²
- 5. pokój: 14.00m²
- 6. pokój: 10.65m²
- 7. pokój: 9.30m²
- razem: 65.35m²



Informacje

Wysokość budynku:	8,46 m	Typ zabudowy:	z poddaszem
Liczba pokoi:	6	Pow. całkowita:	253,60 m²
Pow. mieszkalna:	136,80 m²	Pow. zabudowy:	155,05 m²
Pow. dachu:	119,00 m²	Pow. użytkowa:	136,80 m²
		Kubatura:	810,30 m³
		Kąt nachylenia dachu:	40,00°
		Min. szerokość działki:	24,40 m
		Min. długość działki:	22,20 m

Cena projektu na dzień 11.03.2021: **3 690,00 zł**



Pokaż projekt w internecie