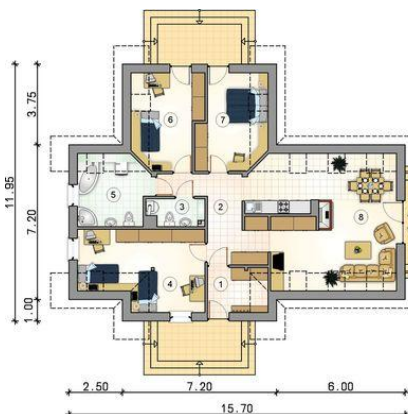
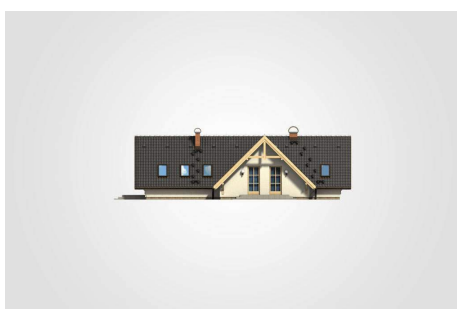
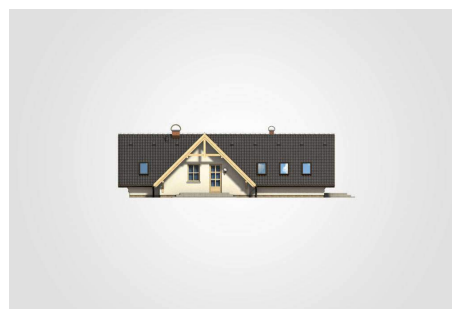




Projekt **Mój Dom Lonicera CE (DOM BM8-64)**



1. przedsionek z garderobą: 4.50m²
 2. hall: 12.10m²
 3. kotłownia z w.c.: 3.30m²
 4. pokój: 17.30m²
 5. łazienka: 8.75m²
 6. pokój: 11.00m²
 7. pokój: 10.85m²
 8. pokój dzienny z kuchnią i jadalnią: 31.00m²
- razem: 98.80m²



Informacje

Wysokość budynku:	5,23 m	Typ zabudowy:	parterowy
Liczba pokoi:	4	Pow. całkowita:	147,25 m²
Pow. mieszkalna:	98,80 m²	Pow. zabudowy:	147,25 m²
Pow. dachu:	260,80 m²	Pow. użytkowa:	98,80 m²
		Kubatura:	491,95 m³
		Kąt nachylenia dachu:	45,00°
		Min. szerokość działki:	23,70 m
		Min. długość działki:	19,95 m

Cena projektu na dzień 11.03.2021: **3 040,00 zł**



Pokaż projekt w internecie