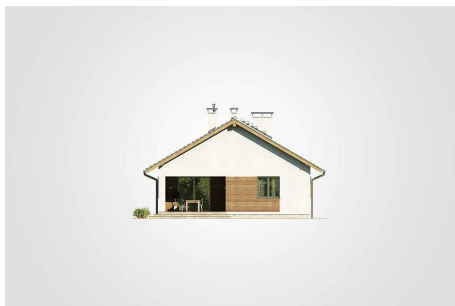
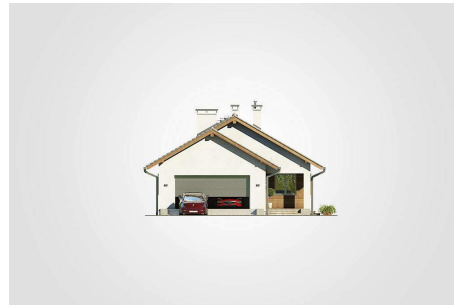




Projekt **Mój dom Leszek VII CE (DOM BR14-74)**



1. przedsiónek: 6.20m²
 2. w.c.: 1.90m²
 3. kuchnia: 9.50m²
 4. spiżarka: 1.50m²
 5. pokój dzienny z jadalnią: 31.80m²
 6. korytarz: 12.75m²
 7. pokój: 14.30m²
 8. łazienka: 6.65m²
 9. pokój: 9.55m²
 10. pokój: 9.55m²
 11. kotłownia: 7.45m²
- razem: 111.15m²



Informacje

Wysokość budynku:	6,76 m	Typ zabudowy:	parterowy
Liczba pokoi:	4	Pow. całkowita:	208,85 m²
Pow. mieszkalna:	111,15 m²	Pow. zabudowy:	208,85 m²
Pow. dachu:	302,00 m²	Pow. użytkowa:	111,15 m²
		Kubatura:	1029,50 m³
		Kąt nachylenia dachu:	30,00°
		Min. szerokość działki:	18,00 m
		Min. długość działki:	30,45 m

Cena projektu na dzień 11.09.2020: **3 140,00 zł**



Pokaż projekt w internecie