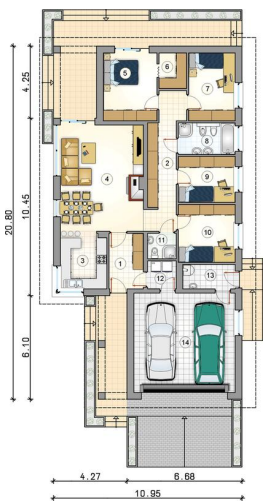
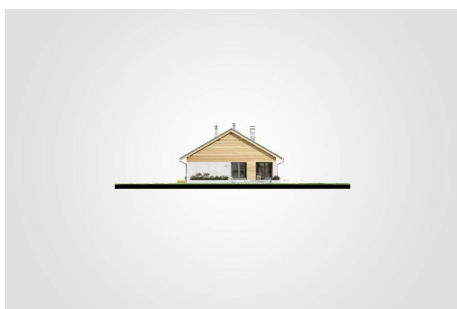
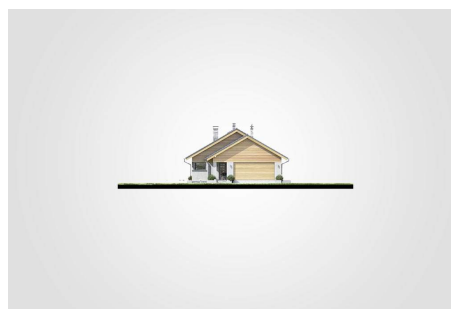




Projekt **Mój dom Koszyczek CE (DOM BR7-96)**



1. przedsiónek: 6.40m²
2. hall: 13.50m²
3. kuchnia: 8.85m²
4. pokój dzienny z jadalnią: 29.65m²
5. pokój: 12.25m²
6. garderoba: 3.25m²
7. pokój: 10.60m²
8. łazienka: 6.00m²
9. pokój: 8.75m²
10. pokój: 11.05m²
11. łazienka: 2.40m²
12. pralnia: 2.65m²



Informacje

Wysokość budynku:	6,84 m	Typ zabudowy:	parterowy
Liczba pokoi:	5	Pow. całkowita:	211,90 m²
Pow. mieszkalna:	119,60 m²	Pow. zabudowy:	211,90 m²
Pow. dachu:	300,00 m²	Pow. użytkowa:	119,60 m²
		Kubatura:	1053,80 m³
		Kąt nachylenia dachu:	30,00°
		Min. szerokość działki:	19,03 m
		Min. długość działki:	28,88 m

Cena projektu na dzień 16.11.2018: **2 390,00 zł**



Pokaż projekt w internecie