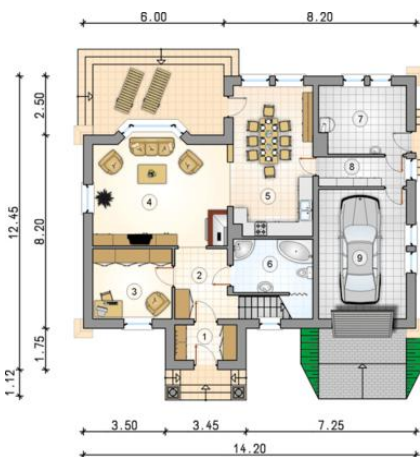




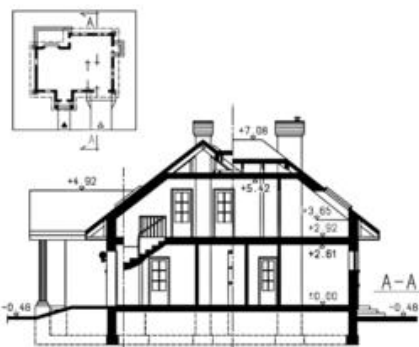
Projekt **Mój Dom Komosa CE (DOM BM2-89)**



1. przedsionek: 4.00m²
2. hall z komunikacją: 7.25m²
3. pokój: 10.05m²
4. pokój dzienny: 26.45m²
5. kuchnia z jadalnią: 21.75m²
6. łazienka: 8.25m²
7. kotłownia: 10.55m²
8. spiżarnia: 4.70m²
- razem: 93m²
9. garaż: 20.65m²



1. hall z komunikacją: 13.75m²
2. pokój: 11.20m²
3. pokój: 10.75m²
4. łazienka: 6.30m²
5. garderoba: 4.00m²
6. pokój: 14.70m²
- razem: 60.7m²



Informacje

Wysokość budynku: **7,56 m**
Liczba pokoi: **5**
Pow. mieszkalna: **153,70 m²**
Pow. dachu: **248,00 m²**

Typ zabudowy: **z poddaszem**
Pow. całkowita: **285,25 m²**
Pow. zabudowy: **150,20 m²**
Pow. użytkowa: **153,70 m²**
Kubatura: **789,25 m³**
Kąt nachylenia dachu: **38,00°**
Min. szerokość działki: **22,20 m**
Min. długość działki: **21,57 m**

Cena projektu na dzień 17.11.2018: **2 390,00 zł**



Pokaż projekt w internecie