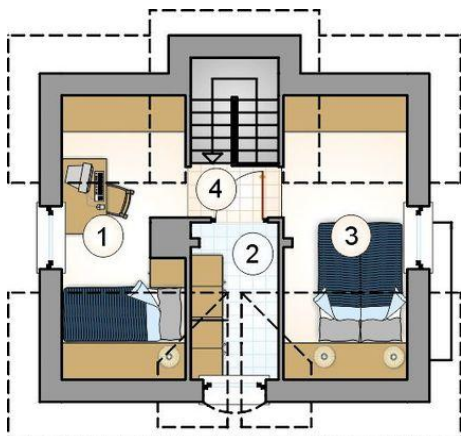
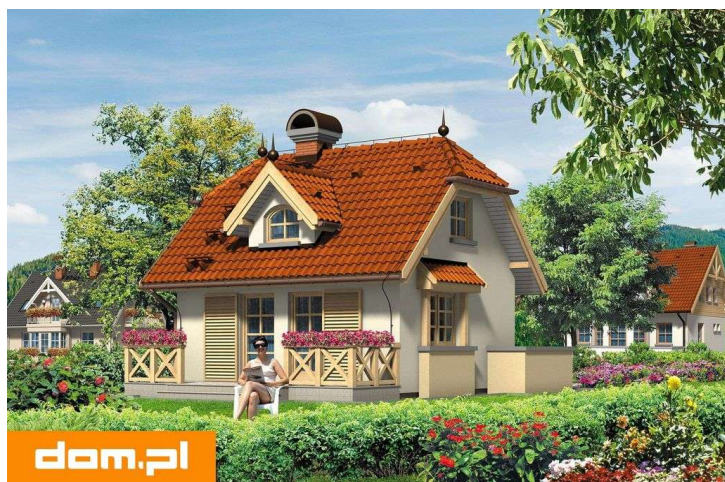
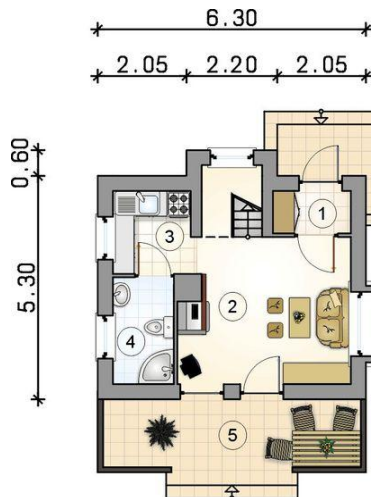




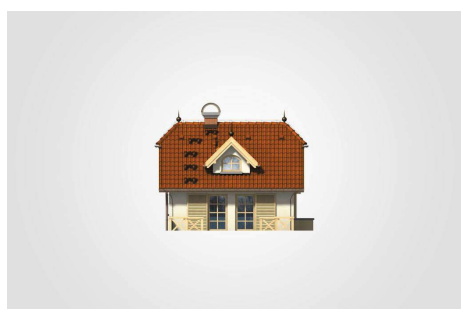
Projekt **Mój Dom Endywia CE (DOM BM7-42)**



- 1. pomieszczenie gospodarcze: 3.30m²
- 2. pomieszczenie gospodarcze: 2.15m²
- 3. pomieszczenie gospodarcze: 3.75m²
- 4. komunikacja: 0.95m²
- razem: 10.15m²



- 1. wiatrołap: 2.00m²
- 2. pokój dzienny: 13.60m²
- 3. kuchnia: 3.65m²
- 4. łazienka: 3.55m²
- razem: 22.80m²
- 5. taras: 10.50m²



Informacje

Wysokość budynku:	5,95 m	Typ zabudowy:	z poddaszem
Liczba pokoi:	3	Pow. całkowita:	69,70 m²
Pow. mieszkalna:	32,95 m²	Pow. zabudowy:	34,80 m²
Pow. dachu:	69,60 m²	Pow. użytkowa:	32,95 m²
		Kubatura:	157,75 m³
		Kąt nachylenia dachu:	45,00°
		Min. szerokość działki:	14,30 m
		Min. długość działki:	13,90 m

Cena projektu na dzień 04.02.2021: **2 800,00 zł**



Pokaż projekt w internecie