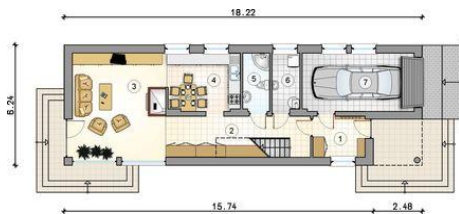
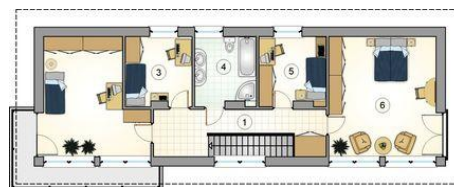




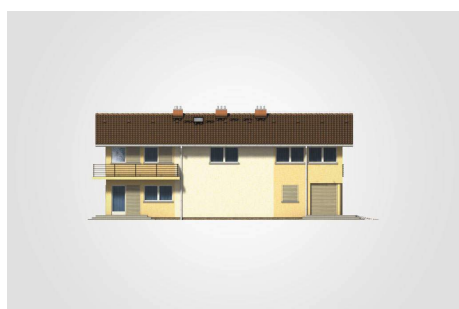
Projekt **Mój Dom Elżbieta CE (DOM BM2-10)**



- 1. przedsiónek: 5.65m²
- 2. hall ze schodami: 14.95m²
- 3. pokój dzienny: 25.60m²
- 4. kuchnia: 11.35m²
- 5. łazienka: 4.10m²
- 6. kotłownia: 4.25m²
- razem: 65.90m²
- 7. garaż: 17.20m²



- 1. hall ze schodami: 14.40m²
- 2. pokój: 21.55m²
- 3. pokój: 9.15m²
- 4. łazienka: 8.40m²
- 5. pokój: 9.15m²
- 6. pokój: 25.65m²
- razem: 88.30m²



Informacje

Wysokość budynku:	8,31 m	Typ zabudowy:	piętrowy
Liczba pokoi:	5	Pow. całkowita:	221,45 m²
Pow. mieszkalna:	154,20 m²	Pow. zabudowy:	113,80 m²
Pow. dachu:	178,60 m²	Pow. użytkowa:	154,20 m²
		Kubatura:	754,00 m³
		Kąt nachylenia dachu:	30,00°
		Min. szerokość działki:	14,24 m
		Min. długość działki:	26,24 m

Cena projektu na dzień 11.03.2021: **3 690,00 zł**



Pokaż projekt w internecie