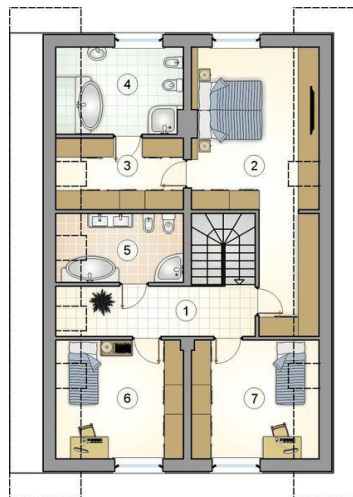




Projekt **Mój dom Dzienniczek II CE (DOM BR15-55)**



1. przedsiónek: 10.25m²
 2. hall z komunikacją i schowkiem: 6.70m²
 3. pokój dzienny: 23.10m²
 4. kuchnia z jadalnią: 23.70m²
 5. sypialnia: 5.90m²
 6. kotłownia: 4.80m²
 7. pokój: 11.15m²
 8. łazienka: 4.40m²
- razem: 90.00m²



1. hall z komunikacją: 11.00m²
 2. pokój z garderobą: 21.70m²
 3. garderoba: 7.45m²
 4. łazienka: 8.90m²
 5. łazienka: 7.15m²
 6. pokój: 12.40m²
 7. pokój: 12.40m²
- razem: 81.00m²



Informacje

Wysokość budynku:	8,21 m	Typ zabudowy:	z poddaszem
Liczba pokoi:	5	Pow. całkowita:	266,00 m²
Pow. mieszkalna:	171,00 m²	Pow. zabudowy:	141,10 m²
Pow. dachu:	211,00 m²	Pow. użytkowa:	171,00 m²
		Kubatura:	873,55 m³
		Kąt nachylenia dachu:	35,00°
		Min. szerokość działki:	18,15 m
		Min. długość działki:	21,90 m

Cena projektu na dzień 12.03.2021: **3 840,00 zł**



Pokaż projekt w internecie