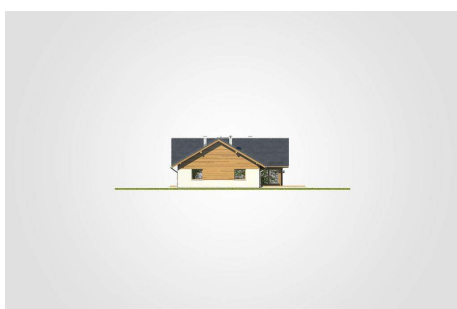




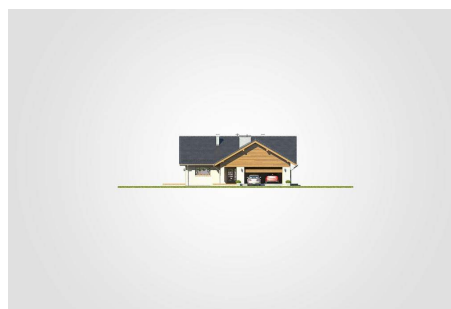
Projekt **Mój dom Diamencik CE (DOM BR1-59)**



1. przedsiónek: 5.55m²
2. hall: 3.80m²
3. kuchnia: 12.05m²
4. spiżarka: 3.20m²
5. pokój dzienny z jadalnią: 39.15m²
6. hall: 18.70m²
7. pokój: 15.20m²
8. pokój: 15.20m²
9. garderoba: 4.90m²
10. pokój: 14.85m²
11. łazienka: 10.15m²
12. łazienka: 8.45m²



- 70m²
- 9.10m²
- m²
- 2
- 10m²



Informacje

Wysokość budynku:	6,57 m	Typ zabudowy:	parterowy
Liczba pokoi:	5	Pow. całkowita:	278,35 m²
Pow. mieszkalna:	176,00 m²	Pow. zabudowy:	278,35 m²
Pow. dachu:	393,75 m²	Pow. użytkowa:	176,00 m²
		Kubatura:	1394,05 m³
		Kąt nachylenia dachu:	30,00°
		Min. szerokość działki:	21,73 m
		Min. długość działki:	31,98 m

Cena projektu na dzień 16.11.2018: **2 590,00 zł**



Pokaż projekt w internecie