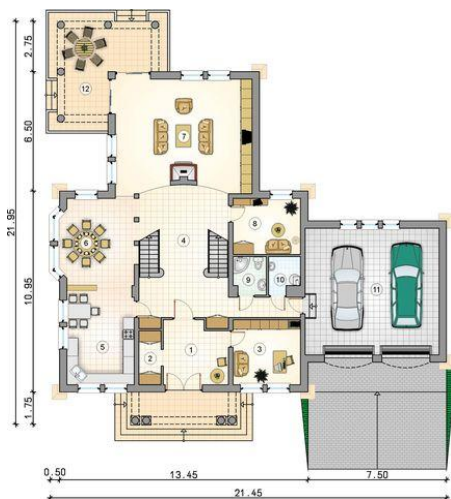
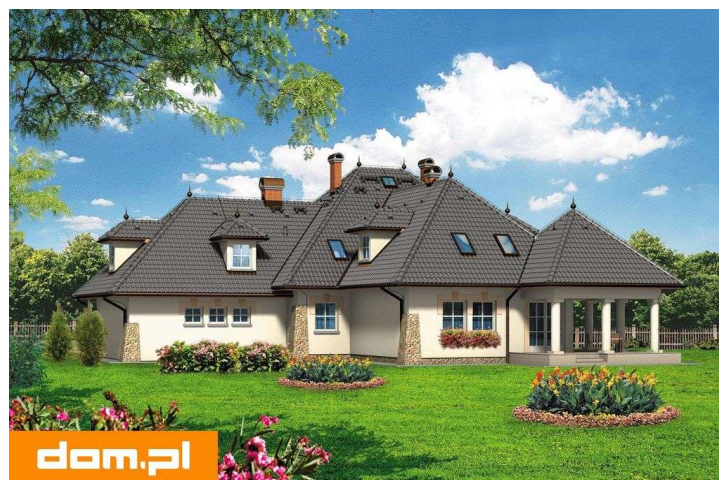
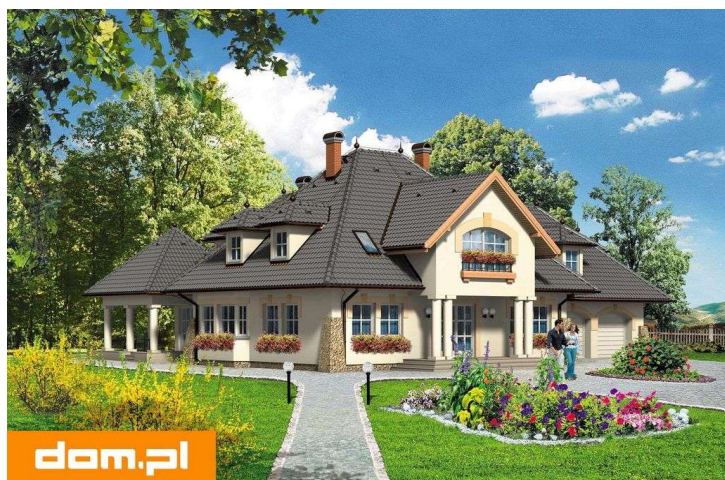




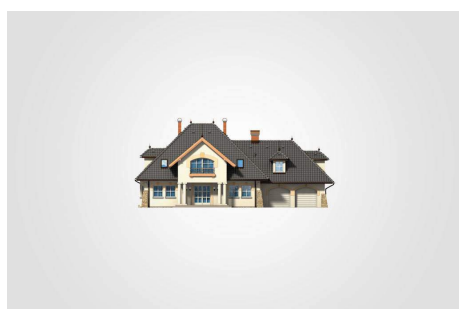
Projekt **Mój Dom Catalpa CE (DOM BM4-39)**



1. przedsiónek: 11.75m²
2. garderoba: 3.60m²
3. gabinet: 12.90m²
4. hall z komunikacją: 33.95m²
5. kuchnia: 19.00m²
6. jadalnia: 20.10m²
7. pokój dzienny: 44.30m²
8. pokój: 11.15m²
9. łazienka: 3.65m²
10. kotłownia: 3.25m²
- razem: 163.65m²
11. garaż: 49.65m²
12. podcienie: 22.05m²



1. hall z komunikacją: 30.70m²
2. pokój: 25.65m²
3. pralnia: 12.15m²
4. pokój: 12.30m²
5. pokój: 13.95m²
6. pokój: 13.95m²
7. łazienka: 12.10m²
8. łazienka: 7.80m²
- razem: 128.60m²
9. strych: 30.40m²



Informacje

Wysokość budynku:	10,00 m	Typ zabudowy:	z poddaszem
Liczba pokoi:	7	Pow. całkowita:	560,90 m²
Pow. mieszkalna:	292,25 m²	Pow. zabudowy:	296,05 m²
Pow. dachu:	536,65 m²	Pow. użytkowa:	292,25 m²
		Kubatura:	1796,00 m³
		Kąt nachylenia dachu:	45,00°
		Min. szerokość działki:	29,45 m
		Min. długość działki:	29,95 m

Cena projektu na dzień 11.03.2021: **5 290,00 zł**



Pokaż projekt w internecie