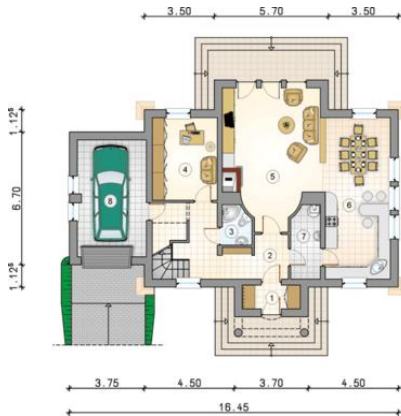




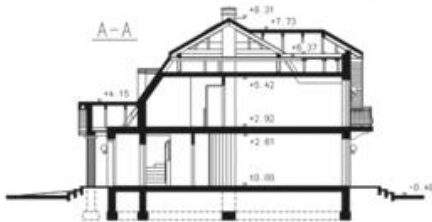
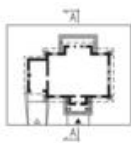
Projekt **Mój Dom Carex CE (DOM BM2-28)**



- 1. przedsionek: 3.50m²
- 2. hall z komunikacją: 15.70m²
- 3. łazienka: 2.80m²
- 4. pokój: 13.55m²
- 5. pokój dzienny: 30.65m²
- 6. pokój z aneksem jadalnym: 26.70m²
- 7. kotłownia: 5.30m²
- razem: 98.2m²
- 8. garaż: 20.25m²



- 1. hall z komunikacją: 25.20m²
- 2. łazienka: 12.80m²
- 3. pokój: 27.60m²
- 4. pokój: 14.80m²
- 5. pokój: 9.45m²
- razem: 89.85m²
- 6. strych: 12.55m²



Informacje

| | | | |
|-------------------|-----------------------------|-------------------------|-----------------------------|
| Wysokość budynku: | 8,79 m | Typ zabudowy: | z poddaszem |
| Liczba pokoi: | 5 | Pow. całkowita: | 300,25 m² |
| Pow. mieszkalna: | 188,05 m² | Pow. zabudowy: | 158,85 m² |
| Pow. dachu: | 275,00 m² | Pow. użytkowa: | 188,05 m² |
| | | Kubatura: | 996,40 m³ |
| | | Kąt nachylenia dachu: | 55,00° |
| | | Min. szerokość działki: | 24,45 m |
| | | Min. długość działki: | 20,95 m |

Cena projektu na dzień 17.11.2018: **2 690,00 zł**



Pokaż projekt w internecie