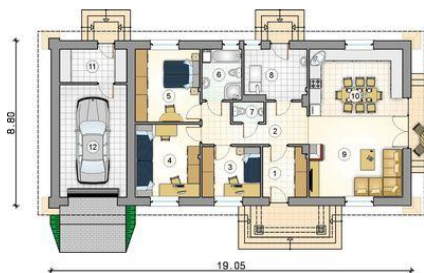
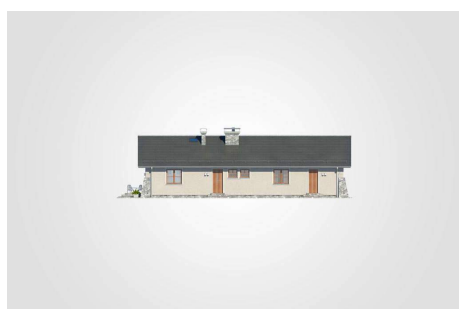
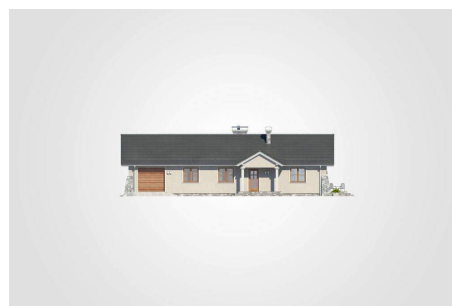




Projekt **Mój dom Calineczka CE (DOM BR1-30)**



- 1. przedsionek: 6.20m²
- 2. hall: 10.45m²
- 3. pokój: 8.35m²
- 4. pokój: 13.25m²
- 5. pokój: 13.25m²
- 6. łazienka: 5.65m²
- 7. w.c.: 1.75m²
- 8. kotłownia: 8.65m²
- 9. pokój dzienny: 21.35m²
- 10. kuchnia z jadalnią: 17.70m²
- 11. pomieszczenie gospodarcze: 6.30m²
- razem: 112.90m²
- 12. garaż: 21.30m²



Informacje

Wysokość budynku:	6,10 m	Typ zabudowy:	parterowy
Liczba pokoi:	4	Pow. całkowita:	172,70 m²
Pow. mieszkalna:	112,90 m²	Pow. zabudowy:	175,60 m²
Pow. dachu:	237,60 m²	Pow. użytkowa:	112,90 m²
		Kubatura:	779,45 m³
		Kąt nachylenia dachu:	30,00°
		Min. szerokość działki:	26,05 m
		Min. długość działki:	18,23 m

Cena projektu na dzień 11.03.2021: **3 440,00 zł**



Pokaż projekt w internecie