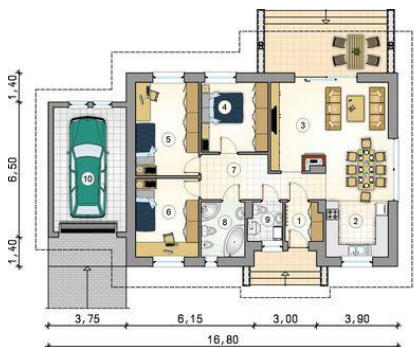
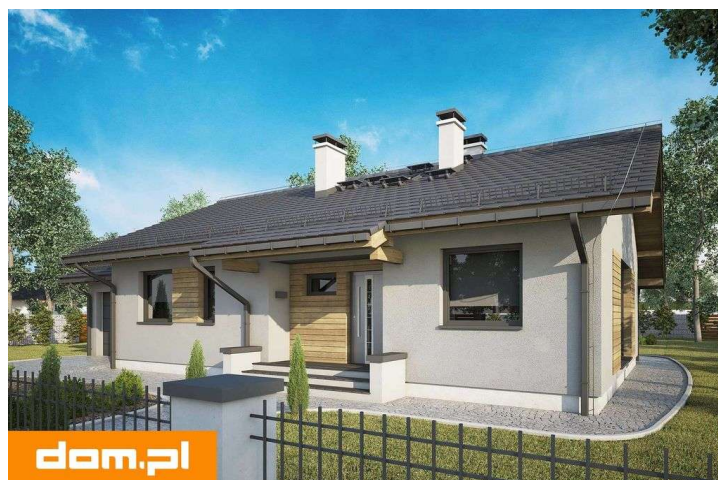




Projekt **Mój Dom Bolesław III CE (DOM BM5-75)**



- 1. przedsionek: 3.35m²
- 2. kuchnia: 8.30m²
- 3. pokój dzienny z jadalnią: 28.10m²
- 4. pokój: 10.80m²
- 5. pokój: 13.60m²
- 6. pokój: 11.45m²
- 7. hall: 10.55m²
- 8. łazienka: 5.55m²
- 9. w.c. z piecem c.o.: 3.00m²
- razem: 94.70m²
- 10. garaż: 21.00m²



Informacje

Wysokość budynku:	5,93 m	Typ zabudowy:	parterowy
Liczba pokoi:	4	Pow. całkowita:	155,45 m²
Pow. mieszkalna:	94,70 m²	Pow. zabudowy:	155,45 m²
Pow. dachu:	229,00 m²	Pow. użytkowa:	94,70 m²
		Kubatura:	678,60 m³
		Kąt nachylenia dachu:	25,00°
		Min. szerokość działki:	23,80 m
		Min. długość działki:	18,79 m

Cena projektu na dzień 11.03.2021: **3 440,00 zł**



Pokaż projekt w internecie