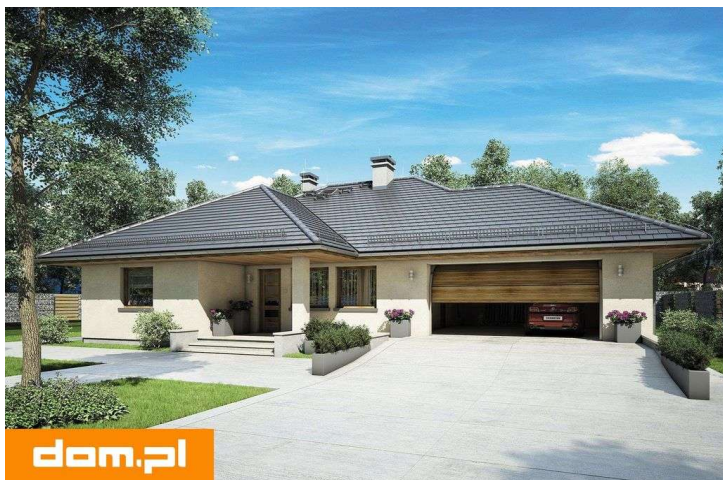
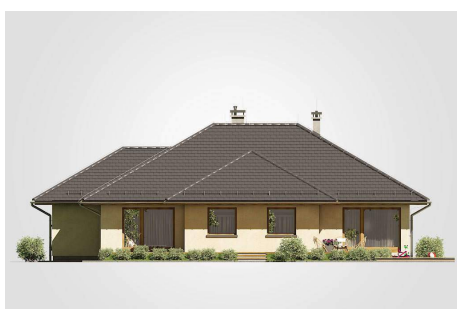
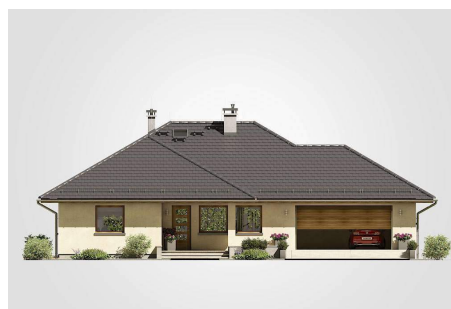




Projekt **Mój dom Bałagan CE (DOM BR10-29)**



1. przedsionek: 4.10m²
2. hall: 14.45m²
3. pokój dzienny z jadalnią: 38.65m²
4. pokój: 17.60m²
5. pokój: 12.50m²
6. pokój: 12.50m²
7. łazienka: 5.55m²
8. kotłownia: 4.05m²
9. kuchnia: 15.45m²
10. pokój: 15.50m²
- razem: 140.35m²
11. garaż: 41.60m²



Informacje

| | | | |
|-------------------|-----------------------------|-------------------------|------------------------------|
| Wysokość budynku: | 7,17 m | Typ zabudowy: | parterowy |
| Liczba pokoi: | 5 | Pow. całkowita: | 237,60 m² |
| Pow. mieszkalna: | 140,35 m² | Pow. zabudowy: | 237,60 m² |
| Pow. dachu: | 350,40 m² | Pow. użytkowa: | 140,35 m² |
| | | Kubatura: | 1160,45 m³ |
| | | Kąt nachylenia dachu: | 30,00° |
| | | Min. szerokość działki: | 25,35 m |
| | | Min. długość działki: | 24,05 m |

Cena projektu na dzień 12.03.2021: **3 890,00 zł**



Pokaż projekt w internecie