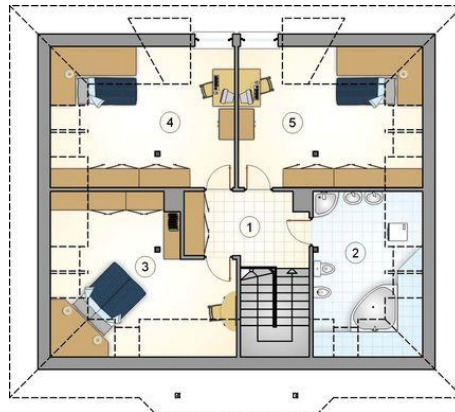




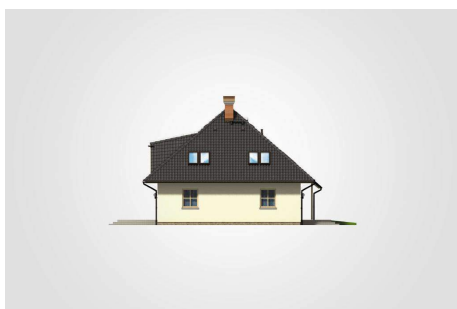
Projekt **Mój Dom Azalea CE (DOM BM8-77)**



- 1. przedsiónek: 2.70m²
- 2. hall z komunikacją: 8.15m²
- 3. w.c.: 2.10m²
- 4. kuchnia: 15.95m²
- 5. jadalnia: 17.60m²
- 6. pokój dzienny: 21.65m²
- 7. kotłownia: 3.80m²
- razem: 71.95m²
- 8. garaż: 33.40m²



- 1. hall z komunikacją: 8.75m²
- 2. łazienka: 10.00m²
- 3. pokój: 15.95m²
- 4. pokój: 18.50m²
- 5. pokój: 18.50m²
- razem: 71.70m²



Informacje

Wysokość budynku:	8,97 m	Typ zabudowy:	z poddaszem
Liczba pokoi:	4	Pow. całkowita:	275,30 m²
Pow. mieszkalna:	143,65 m²	Pow. zabudowy:	139,40 m²
Pow. dachu:	247,00 m²	Pow. użytkowa:	143,65 m²
		Kubatura:	798,90 m³
		Kąt nachylenia dachu:	41,00°
		Min. szerokość działki:	20,70 m
		Min. długość działki:	19,60 m

Cena projektu na dzień 10.09.2020: **3 240,00 zł**



Pokaż projekt w internecie