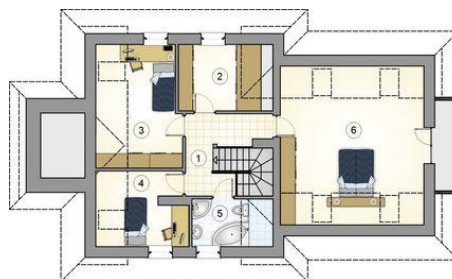




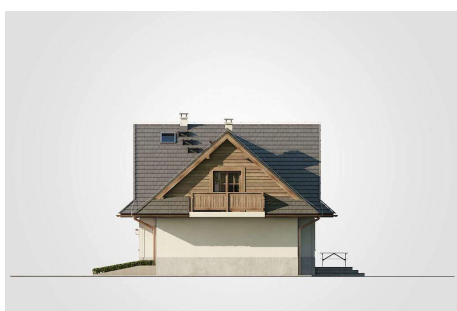
Projekt **Mój Dom AT-94 CE (DOM BR18-25)**



- 1. przedsionek: 5.15m²
- 2. hall z komunikacją: 5.50m²
- 3. kotłownia: 2.90m²
- 4. kuchnia: 9.10m²
- 5. jadalnia: 10.50m²
- 6. pokój dzienny: 28.50m²
- 7. łazienka: 3.30m²
- razem: 64.95m²
- 8. garaż: 39.20m²



- 1. hall z komunikacją: 10.10m²
- 2. pokój: 8.30m²
- 3. pokój: 11.90m²
- 4. pokój: 7.80m²
- 5. łazienka: 4.50m²
- 6. pokój: 26.00m²
- razem: 68.60m²



Informacje

Wysokość budynku:	8,16 m	Typ zabudowy:	z poddaszem
Liczba pokoi:	5	Pow. całkowita:	258,45 m²
Pow. mieszkalna:	133,55 m²	Pow. zabudowy:	134,00 m²
Pow. dachu:	259,00 m²	Pow. użytkowa:	133,55 m²
		Kubatura:	779,60 m³
		Kąt nachylenia dachu:	42,00°
		Min. szerokość działki:	25,05 m
		Min. długość działki:	17,30 m

Cena projektu na dzień 10.09.2020: **3 240,00 zł**



Pokaż projekt w internecie