



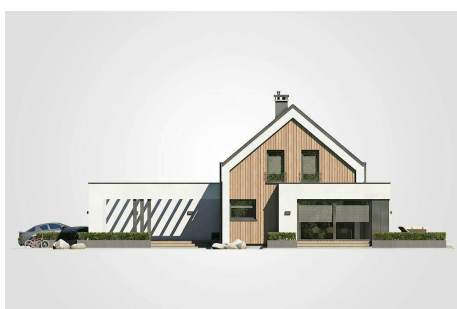
Projekt **Mój Dom AT-71 CE (DOM BR16-78)**



1. przedsiónek: 4.00m²
2. hall z komunikacją: 5.35m²
3. spiżarka: 1.60m²
4. kuchnia: 7.85m²
5. pokój dzienny z jadalnią: 44.55m²
6. pokój: 8.00m²
7. łazienka: 3.00m²
8. kotłownia: 7.55m²
- razem: 81.90m²
9. garaż: 40.45m²



1. hall z komunikacją: 6.55m²
2. pokój: 10.50m²
3. pokój: 14.15m²
4. garderoba: 3.70m²
5. pokój: 10.20m²
6. łazienka: 7.45m²
- razem: 52.55m²



Informacje

Wysokość budynku:	8,02 m	Typ zabudowy:	z poddaszem
Liczba pokoi:	5	Pow. całkowita:	257,80 m²
Pow. mieszkalna:	134,45 m²	Pow. zabudowy:	193,85 m²
Pow. dachu:	117,00 m²	Pow. użytkowa:	134,45 m²
		Kubatura:	812,30 m³
		Kąt nachylenia dachu:	40,00°
		Min. szerokość działki:	22,70 m
		Min. długość działki:	24,90 m

Cena projektu na dzień 26.02.2021: **3 990,00 zł**



Pokaż projekt w internecie