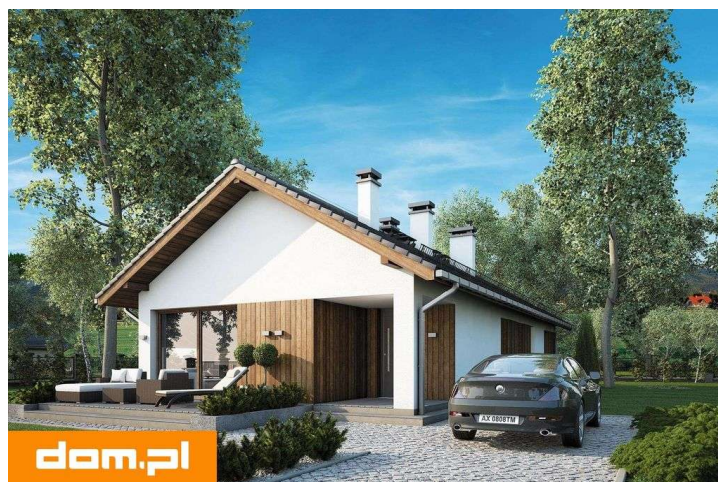
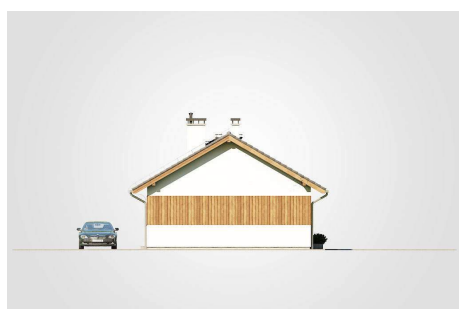
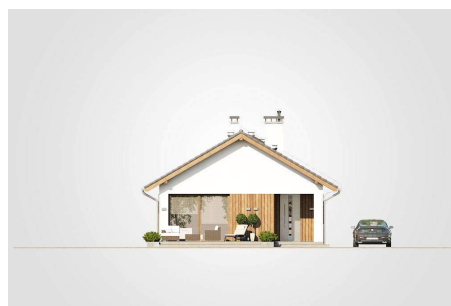




Projekt **Mój Dom AT-60 CE (DOM BR16-67)**



1. przedsionek: 5.25m<sup>2</sup>
  2. hall: 10.50m<sup>2</sup>
  3. pokój dzienny z aneksem kuchennym: 30.85m<sup>2</sup>
  4. spiżarka: 4.20m<sup>2</sup>
  5. w.c.: 1.40m<sup>2</sup>
  6. pokój: 10.80m<sup>2</sup>
  7. pokój: 15.55m<sup>2</sup>
  8. pokój: 10.85m<sup>2</sup>
  9. łazienka: 6.15m<sup>2</sup>
  10. kotłownia: 4.35m<sup>2</sup>
- razem: 99.90m<sup>2</sup>



**Informacje**

Wysokość budynku:	<b>5,84 m</b>	Typ zabudowy:	<b>parterowy</b>
Liczba pokoi:	<b>4</b>	Pow. całkowita:	<b>134,80 m<sup>2</sup></b>
Pow. mieszkalna:	<b>99,90 m<sup>2</sup></b>	Pow. zabudowy:	<b>134,80 m<sup>2</sup></b>
Pow. dachu:	<b>199,00 m<sup>2</sup></b>	Pow. użytkowa:	<b>99,90 m<sup>2</sup></b>
		Kubatura:	<b>610,20 m<sup>3</sup></b>
		Kąt nachylenia dachu:	<b>30,00°</b>
		Min. szerokość działki:	<b>16,00 m</b>
		Min. długość działki:	<b>23,85 m</b>

Cena projektu na dzień 11.03.2021: **3 390,00 zł**



**Pokaż projekt w internecie**