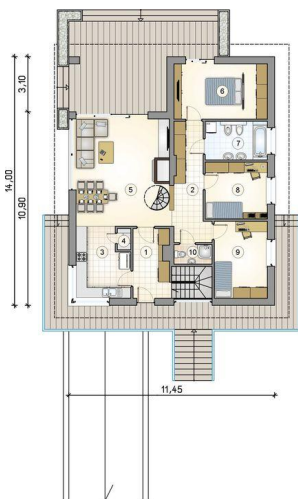


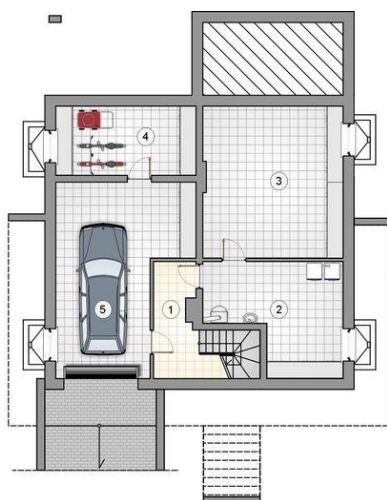


Projekt **Mój Dom AT-54 CE (DOM BR16-61)**

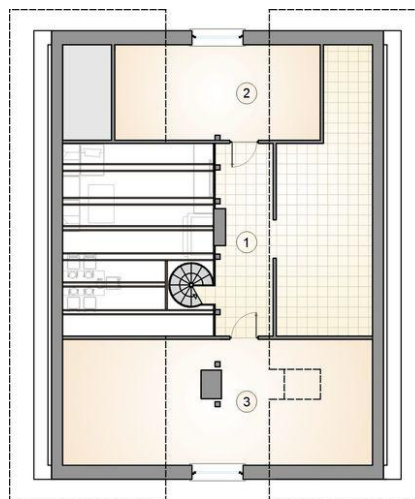


1. przedsionek: 9.50m²
2. hall: 11.25m²
3. kuchnia: 10.95m²
4. spiżarka: 0.85m²
5. pokój dzienny z jadalnią: 30.00m²
6. pokój z garderobą: 15.90m²
7. łazienka: 7.35m²
8. pokój: 10.90m²
9. pokój: 12.65m²
10. łazienka: 2.25m²
- razem: 111.60m²

Piwnica



1. hall z komunikacją: 9.20m²
2. kotłownia z pralnią: 17.40m²
3. piwnica: 28.85m²
4. piwnica: 13.15m²
- razem: 68.60m²
5. garaż: 29.90m²



1. strych i antresola: 10.85m²
2. strych: 10.65m²
3. strych: 13.35m²
- razem: 34.85m²

Informacje

Wysokość budynku: **7,95 m**
Liczba pokoi: **4**
Pow. mieszkalna: **111,60 m²**
Pow. dachu: **232,10 m²**

Typ zabudowy: **z poddaszem**
Pow. całkowita: **445,40 m²**
Pow. zabudowy: **166,35 m²**
Pow. użytkowa: **111,60 m²**
Kubatura: **1145,95 m³**
Kąt nachylenia dachu: **30,00°**
Min. szerokość działki: **19,45 m**
Min. długość działki: **22,00 m**

Cena projektu na dzień 11.03.2021: **3 740,00 zł**



Pokaż projekt w internecie