



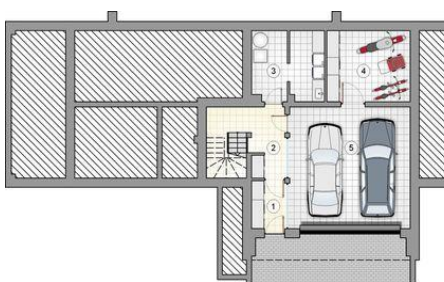
Projekt **Mój Dom AT-369 CE (DOM BR20-17)**



- 1. przedsionek: 4.95m<sup>2</sup>
- 2. hall z komunikacją: 11.85m<sup>2</sup>
- 3. pokój dzienny z kuchnią i jadalnią: 51.70m<sup>2</sup>
- 4. spiżarka: 3.00m<sup>2</sup>
- 5. pokój: 13.60m<sup>2</sup>
- 6. pokój: 18.55m<sup>2</sup>
- 7. łazienka: 7.45m<sup>2</sup>
- 8. łazienka: 4.05m<sup>2</sup>
- razem: 115.15m<sup>2</sup>



- 1. hall z komunikacją: 18.90m<sup>2</sup>
- razem: 18.90m<sup>2</sup>
- 2. strych: 5.35m<sup>2</sup>
- 3. strych: 19.95m<sup>2</sup>
- 4. strych: 5.65m<sup>2</sup>



- 1. przedsionek: 3.80m<sup>2</sup>
- 2. hall z komunikacją: 12.20m<sup>2</sup>
- 3. kotłownia: 11.95m<sup>2</sup>
- 4. pomieszczenie gospodarcze: 14.40m<sup>2</sup>
- razem: 42.35m<sup>2</sup>
- 5. garaż: 35.80m<sup>2</sup>

**Informacje**

Wysokość budynku:	<b>10,16 m</b>	Typ zabudowy:	<b>z poddaszem</b>
Liczba pokoi:	<b>3</b>	Pow. całkowita:	<b>452,40 m<sup>2</sup></b>
Pow. mieszkalna:	<b>134,05 m<sup>2</sup></b>	Pow. zabudowy:	<b>225,15 m<sup>2</sup></b>
Pow. dachu:	<b>243,00 m<sup>2</sup></b>	Pow. użytkowa:	<b>134,05 m<sup>2</sup></b>
		Kubatura:	<b>1402,50 m<sup>3</sup></b>
		Kąt nachylenia dachu:	<b>40,00°</b>
		Min. szerokość działki:	<b>30,60 m</b>
		Min. długość działki:	<b>20,30 m</b>

Cena projektu na dzień 10.09.2020: **3 850,00 zł**



**Pokaż projekt w internecie**