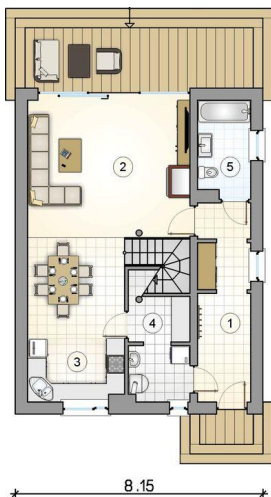
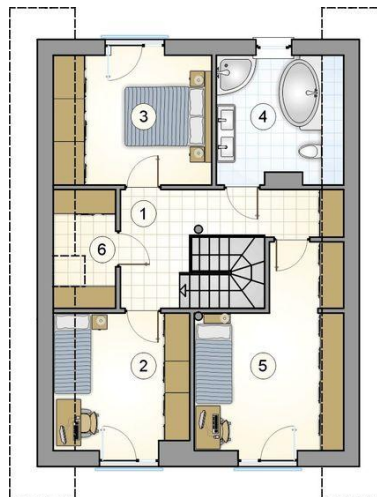




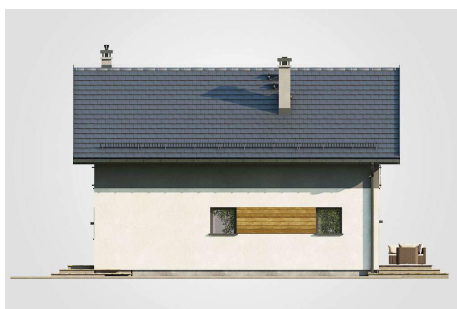
Projekt **Mój Dom AT-368 CE (DOM BR20-18)**



- 1. przedsionek: 11.10m²
- 2. pokój dzienny z jadalnią i komunikacją: 35.80m²
- 3. kuchnia: 6.50m²
- 4. kotłownia: 7.80m²
- 5. łazienka: 5.35m²
- razem: 66.55m²



- 1. hall z komunikacją: 10.80m²
- 2. pokój: 10.25m²
- 3. pokój: 11.70m²
- 4. łazienka: 8.80m²
- 5. sypialnia z garderobą: 14.20m²
- 6. garderoba: 3.45m²
- razem: 59.20m²



Informacje

| | | | |
|-------------------|-----------------------------|-------------------------|-----------------------------|
| Wysokość budynku: | 8,04 m | Typ zabudowy: | z poddaszem |
| Liczba pokoi: | 4 | Pow. całkowita: | 176,05 m² |
| Pow. mieszkalna: | 125,75 m² | Pow. zabudowy: | 88,00 m² |
| Pow. dachu: | 144,50 m² | Pow. użytkowa: | 125,75 m² |
| | | Kubatura: | 555,70 m³ |
| | | Kąt nachylenia dachu: | 35,00° |
| | | Min. szerokość działki: | 15,75 m |
| | | Min. długość działki: | 18,80 m |

Cena projektu na dzień 10.09.2020: **3 090,00 zł**



Pokaż projekt w internecie