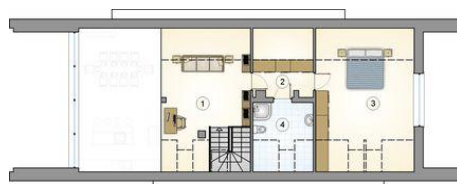




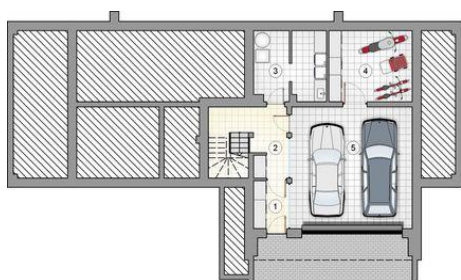
Projekt **Mój Dom AT-362 CE (DOM BR20-24)**



- 1. przedsionek: 4.95m²
- 2. hall z komunikacją: 11.85m²
- 3. pokój dzienny z kuchnią i jadalnią: 51.70m²
- 4. spiżarka: 3.00m²
- 5. pokój: 13.60m²
- 6. pokój: 18.55m²
- 7. łazienka: 7.45m²
- 8. łazienka: 4.05m²
- razem: 115.15m²



- 1. hall z komunikacją: 18.90m²
- 2. garderoba: 5.35m²
- 3. pokój: 19.95m²
- 4. łazienka: 5.65m²
- razem: 49.85m²



- 1. przedsionek: 3.80m²
- 2. hall z komunikacją: 12.20m²
- 3. kotłownia: 11.95m²
- 4. pomieszczenie gospodarcze: 14.40m²
- razem: 42.35m²
- 5. garaż: 35.80m²

Informacje

Wysokość budynku:	10,16 m	Typ zabudowy:	z poddaszem
Liczba pokoi:	4	Pow. całkowita:	452,40 m²
Pow. mieszkalna:	165,00 m²	Pow. zabudowy:	225,15 m²
Pow. dachu:	243,00 m²	Pow. użytkowa:	165,00 m²
		Kubatura:	1402,50 m³
		Kąt nachylenia dachu:	40,00°
		Min. szerokość działki:	30,60 m
		Min. długość działki:	20,30 m

Cena projektu na dzień 11.03.2021: **4 400,00 zł**



Pokaż projekt w internecie