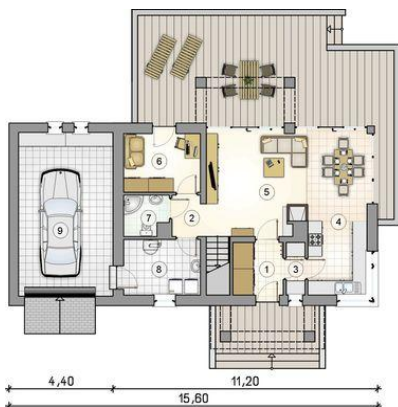
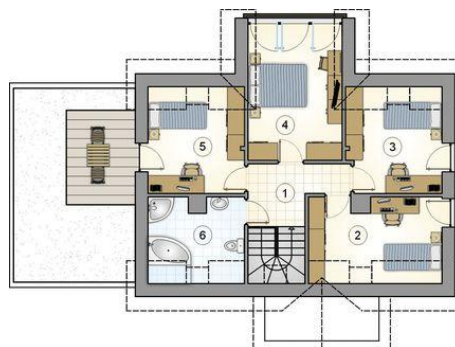




Projekt **Mój Dom AT-361 CE (DOM BR20-26)**



- 1. przedsiónek: 3.35m²
- 2. hall z komunikacją: 3.15m²
- 3. spiżarka: 1.80m²
- 4. kuchnia: 8.00m²
- 5. pokój dzienny z jadalnią: 27.05m²
- 6. pokój: 8.15m²
- 7. łazienka: 3.10m²
- 8. kotłownia: 7.75m²
- razem: 62.35m²
- 9. garaż: 28.00m²



- 1. hall z komunikacją: 6.15m²
- 2. pokój: 9.65m²
- 3. pokój: 9.20m²
- 4. pokój: 12.15m²
- 5. pokój: 9.60m²
- 6. łazienka: 6.85m²
- razem: 53.60m²



Informacje

Wysokość budynku:	7,93 m	Typ zabudowy:	z poddaszem
Liczba pokoi:	6	Pow. całkowita:	234,90 m²
Pow. mieszkalna:	115,95 m²	Pow. zabudowy:	136,05 m²
Pow. dachu:	148,50 m²	Pow. użytkowa:	115,95 m²
		Kubatura:	723,60 m³
		Kąt nachylenia dachu:	40,00°
		Min. szerokość działki:	22,60 m
		Min. długość działki:	19,30 m

Cena projektu na dzień 10.09.2020: **3 140,00 zł**



Pokaż projekt w internecie