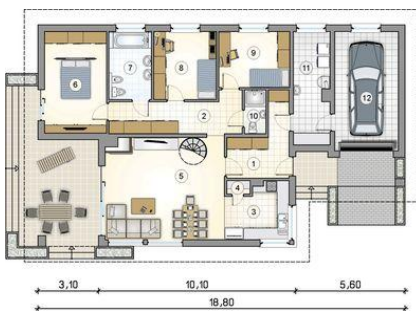
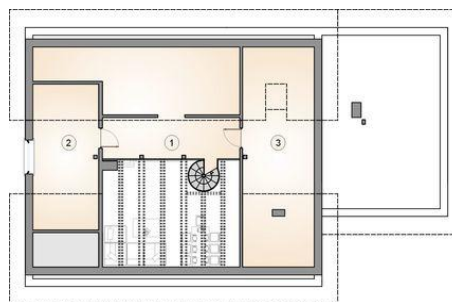




Projekt **Mój Dom AT-355 CE (DOM BR20-32)**



1. przedsionek: 9.35m²
2. hall: 12.00m²
3. kuchnia: 8.80m²
4. spiżarka: 0.85m²
5. pokój dzienny z jadalnią: 30.85m²
6. pokój z garderobą: 16.60m²
7. łazienka: 7.65m²
8. pokój: 11.30m²
9. pokój: 10.25m²
10. łazienka: 2.50m²
11. kotłownia: 10.75m²
- razem: 120.90m²
12. garaż: 20.20m²



1. strych i antresola: 12.30m²
2. strych: 11.35m²
3. strych: 12.25m²
- razem: 35.90m²



Informacje

Wysokość budynku:	6,97 m	Typ zabudowy:	z poddaszem
Liczba pokoi:	4	Pow. całkowita:	332,95 m²
Pow. mieszkalna:	120,90 m²	Pow. zabudowy:	197,90 m²
Pow. dachu:	288,40 m²	Pow. użytkowa:	120,90 m²
		Kubatura:	969,40 m³
		Kąt nachylenia dachu:	30,00°
		Min. szerokość działki:	29,80 m
		Min. długość działki:	23,45 m

Cena projektu na dzień 10.09.2020: **3 240,00 zł**



Pokaż projekt w internecie