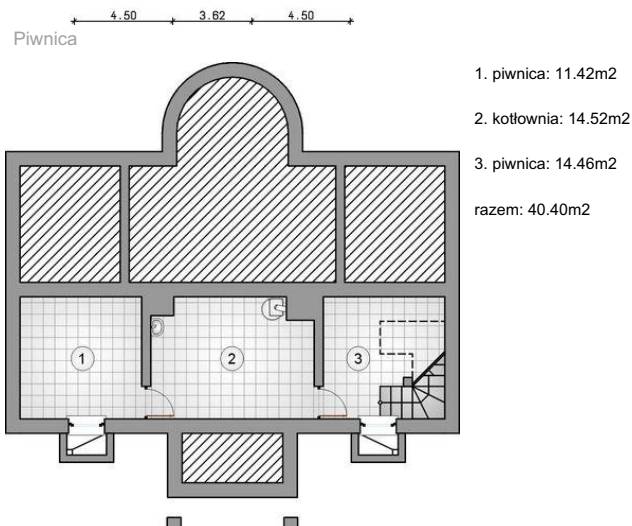
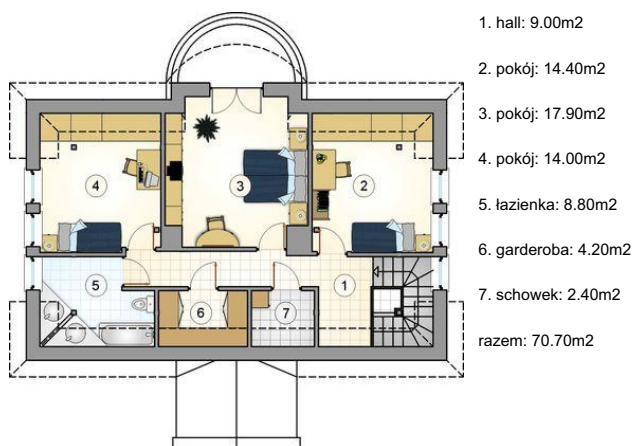
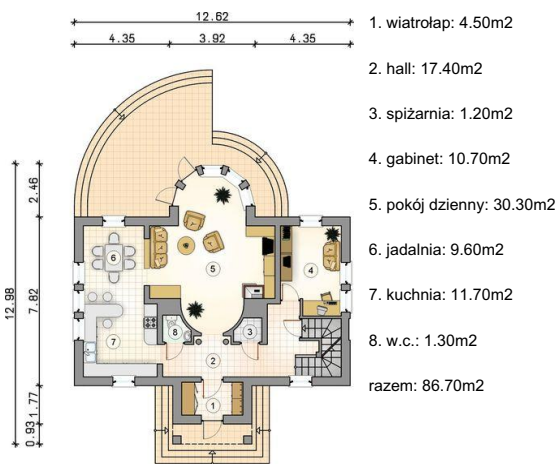
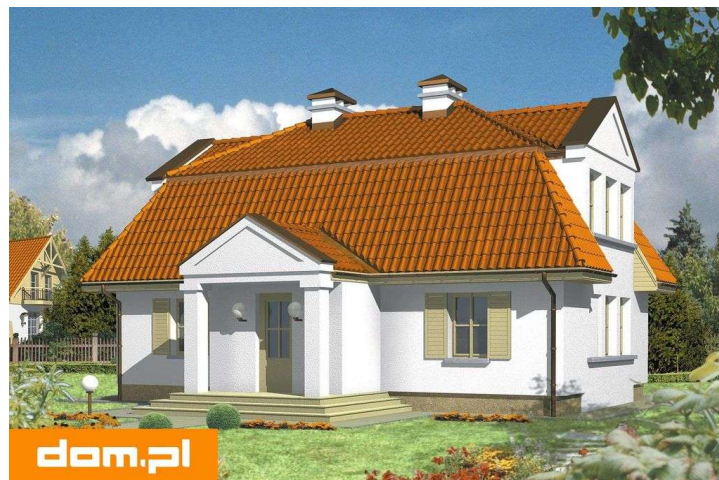




Projekt **Mój Dom AT-281 CE (DOM BR18-76)**



Informacje

Wysokość budynku:	7,91 m	Typ zabudowy:	z poddaszem
Liczba pokoi:	5	Pow. całkowita:	266,34 m²
Pow. mieszkalna:	157,30 m²	Pow. zabudowy:	116,40 m²
Pow. dachu:	175,00 m²	Pow. użytkowa:	157,30 m²
		Kubatura:	798,80 m³
		Kąt nachylenia dachu:	60,00°
		Min. szerokość działki:	20,62 m
		Min. długość działki:	20,98 m

Cena projektu na dzień 10.09.2020: **3 290,00 zł**



Pokaż projekt w internecie