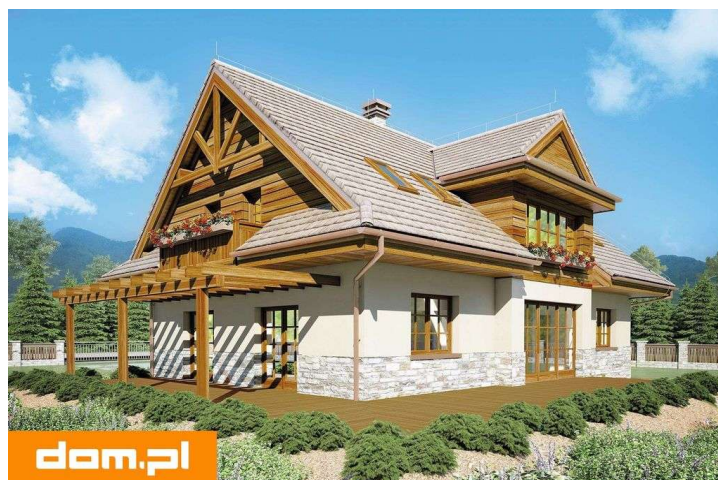
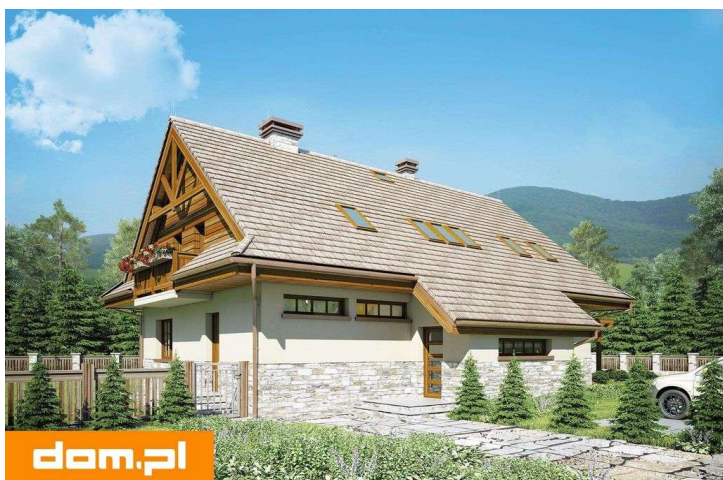




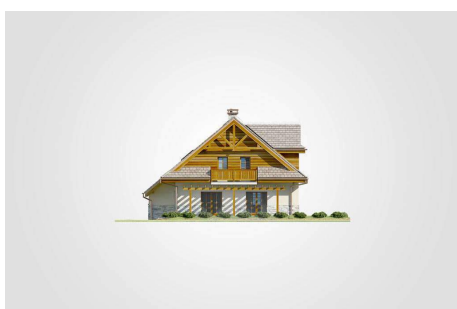
Projekt **Mój Dom AT-212 CE (DOM BR17-28)**



- 1. przedsiónek: 7.60m²
- 2. hall z komunikacją: 15.55m²
- 3. łazienka: 7.45m²
- 4. kotłownia: 9.95m²
- 5. kuchnia: 20.10m²
- 6. spiżarka: 1.85m²
- 7. jadalnia: 19.45m²
- 8. pokój dzienny: 19.90m²
- 9. pokój: 19.95m²
- razem: 121.80m²



- 1. hall z komunikacją: 25.60m²
- 2. garderoba: 8.10m²
- 3. łazienka: 8.40m²
- 4. pokój: 14.65m²
- 5. pokój: 33.30m²
- razem: 90.05m²



Informacje

Wysokość budynku:	8,79 m	Typ zabudowy:	z poddaszem
Liczba pokoi:	4	Pow. całkowita:	316,00 m²
Pow. mieszkalna:	211,85 m²	Pow. zabudowy:	180,15 m²
Pow. dachu:	285,00 m²	Pow. użytkowa:	211,85 m²
		Kubatura:	1005,50 m³
		Kąt nachylenia dachu:	40,00°
		Min. szerokość działki:	22,68 m
		Min. długość działki:	20,69 m

Cena projektu na dzień 11.03.2021: **4 140,00 zł**



Pokaż projekt w internecie