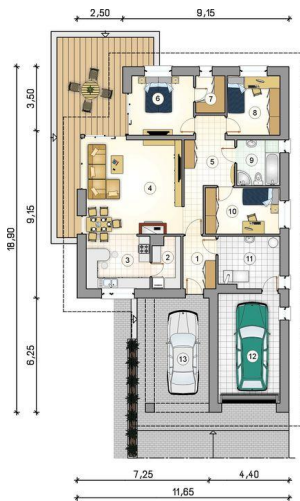
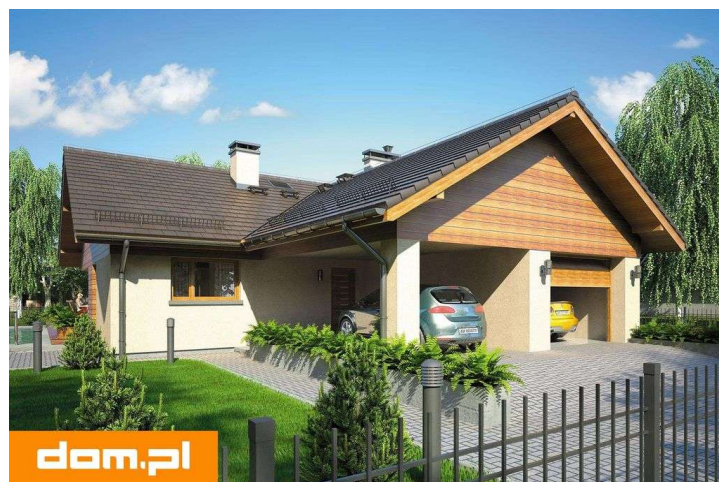
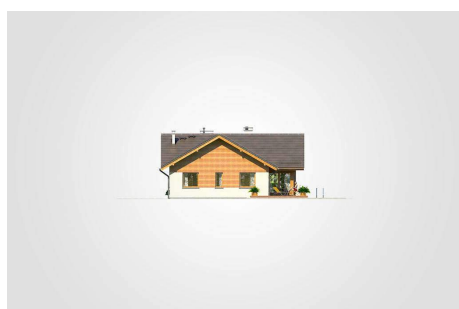
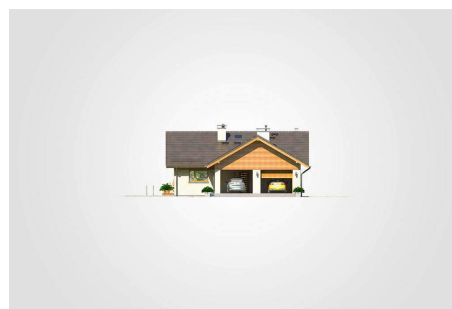




Projekt **Mój Dom AT-206 CE (DOM BR17-22)**



1. przedsionek: 5.05m²
 2. spiżarka: 4.10m²
 3. kuchnia: 10.30m²
 4. pokój dzienny z jadalnią: 28.50m²
 5. hall: 10.15m²
 6. pokój: 10.85m²
 7. garderoba: 3.15m²
 8. pokój: 9.25m²
 9. łazienka: 5.80m²
 10. pokój: 10.20m²
 11. kotłownia: 9.35m²
- razem: 106.70m²



Informacje

Wysokość budynku:	6,13 m	Typ zabudowy:	parterowy
Liczba pokoi:	4	Pow. całkowita:	188,00 m²
Pow. mieszkalna:	106,70 m²	Pow. zabudowy:	188,00 m²
Pow. dachu:	273,00 m²	Pow. użytkowa:	106,70 m²
		Kubatura:	894,60 m³
		Kąt nachylenia dachu:	30,00°
		Min. szerokość działki:	19,73 m
		Min. długość działki:	26,98 m

Cena projektu na dzień 10.09.2020: **3 140,00 zł**



Pokaż projekt w internecie