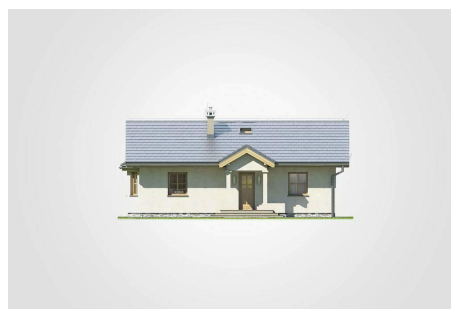
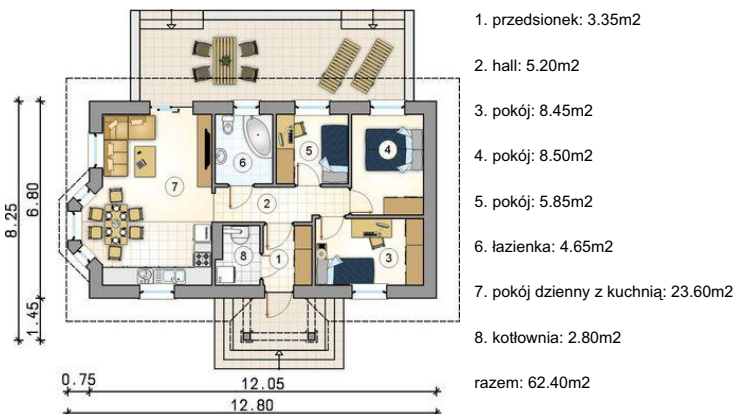




Projekt **Mój Dom AT-201 CE (DOM BR17-41)**



Informacje

Wysokość budynku:	5,88 m	Typ zabudowy:	parterowy
Liczba pokoi:	4	Pow. całkowita:	87,30 m²
Pow. mieszkalna:	62,40 m²	Pow. zabudowy:	87,30 m²
Pow. dachu:	140,00 m²	Pow. użytkowa:	62,40 m²
		Kubatura:	395,80 m³
		Kąt nachylenia dachu:	30,00°
		Min. szerokość działki:	19,80 m
		Min. długość działki:	16,25 m

Cena projektu na dzień 11.03.2021: **2 940,00 zł**



Pokaż projekt w internecie