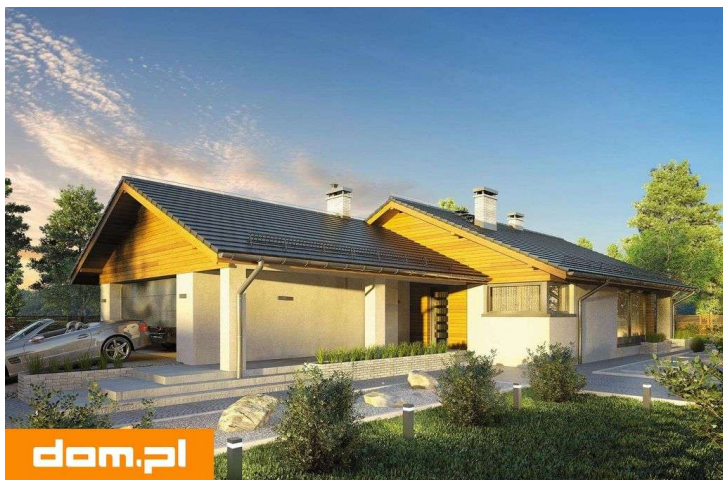
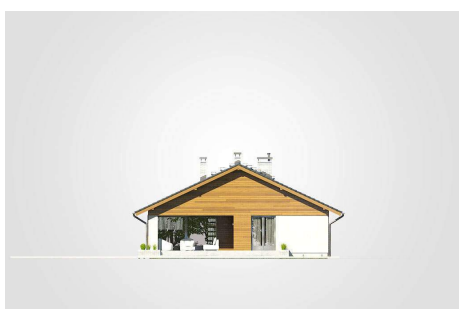
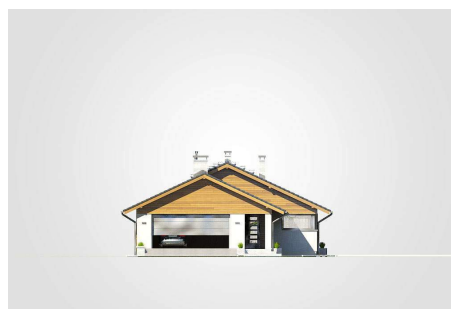




Projekt **Mój Dom AT-106 CE (DOM BR17-63)**



1. przedsionek: 8.00m<sup>2</sup>
2. hall: 12.65m<sup>2</sup>
3. kuchnia: 8.25m<sup>2</sup>
4. spiżarka: 0.70m<sup>2</sup>
5. pokój dzienny z jadalnią: 30.00m<sup>2</sup>
6. pokój z garderobą: 15.90m<sup>2</sup>
7. łazienka: 7.55m<sup>2</sup>
8. pokój: 11.10m<sup>2</sup>
9. pokój: 10.65m<sup>2</sup>
10. łazienka: 2.45m<sup>2</sup>
11. kotłownia: 9.65m<sup>2</sup>
- razem: 116.90m<sup>2</sup>
12. garaż: 38.95m<sup>2</sup>



**Informacje**

Wysokość budynku:	<b>6,08 m</b>	Typ zabudowy:	<b>parterowy</b>
Liczba pokoi:	<b>4</b>	Pow. całkowita:	<b>227,25 m<sup>2</sup></b>
Pow. mieszkalna:	<b>116,90 m<sup>2</sup></b>	Pow. zabudowy:	<b>227,25 m<sup>2</sup></b>
Pow. dachu:	<b>312,00 m<sup>2</sup></b>	Pow. użytkowa:	<b>116,90 m<sup>2</sup></b>
		Kubatura:	<b>977,15 m<sup>3</sup></b>
		Kąt nachylenia dachu:	<b>25,00°</b>
		Min. szerokość działki:	<b>19,45 m</b>
		Min. długość działki:	<b>30,10 m</b>

Cena projektu na dzień 11.03.2021: **3 690,00 zł**



**Pokaż projekt w internecie**