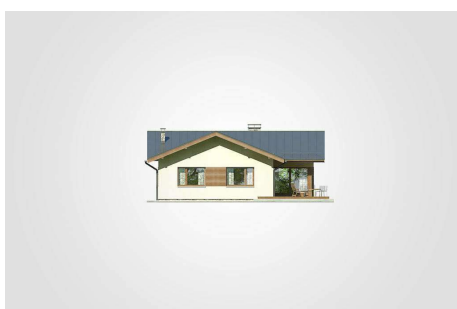




Projekt **Mój Dom Anatol II CE (DOM BM1-45)**



1. przedsionek: 5.20m²
2. kotłownia: 4.15m²
3. kuchnia: 10.05m²
4. pokój dzienny z jadalnią: 24.90m²
5. hall: 8.45m²
6. pokój: 11.05m²
7. pokój: 9.65m²
8. łazienka: 4.75m²
9. pokój: 10.35m²
- razem: 88.55m²
10. garaż: 20.00m²



Informacje

| | | | |
|-------------------|-----------------------------|-------------------------|-----------------------------|
| Wysokość budynku: | 5,20 m | Typ zabudowy: | parterowy |
| Liczba pokoi: | 4 | Pow. całkowita: | 143,30 m² |
| Pow. mieszkalna: | 88,55 m² | Pow. zabudowy: | 143,30 m² |
| Pow. dachu: | 203,00 m² | Pow. użytkowa: | 88,55 m² |
| | | Kubatura: | 620,60 m³ |
| | | Kąt nachylenia dachu: | 22,00° |
| | | Min. szerokość działki: | 19,55 m |
| | | Min. długość działki: | 22,55 m |

Cena projektu na dzień 11.03.2021: **3 440,00 zł**



Pokaż projekt w internecie